

КАРТА-ПЛАН ТЕРРИТОРИИ

Пояснительная записка

1. Сведения о территории выполнения комплексных кадастровых работ:

Российская Федерация, Республика Коми, город Сыктывкар в кадастровом квартале 11:05:0201011

(наименование субъекта Российской Федерации, муниципального образования, населенного пункта, уникальные учетные номера кадастровых кварталов, иные сведения, позволяющие определить местоположение территории, на которой выполняются комплексные кадастровые работы, например, наименование садоводческого или огороднического некоммерческого товарищества, гаражного кооператива, элемента планировочной структуры)

2. Основания выполнения комплексных кадастровых работ:

Наименование, дата и номер документа, на основании которого выполняются комплексные кадастровые работы:

Муниципальный контракт № 0307200030624000102, от 11 марта 2024 г., документ выдан Администрация муниципального образования городского округа "Сыктывкар"

3. Дата подготовки карты-плана территории: 30 мая 2024 г.

4. Сведения о заказчике(ах) комплексных кадастровых работ:

В отношении юридического лица, органа местного самоуправления муниципального района, муниципального округа или городского округа либо уполномоченного исполнительного органа государственной власти субъекта Российской Федерации:

полное или сокращенное (в случае, если имеется) наименование: Управление архитектуры, городского строительства и землепользования администрации муниципального образования городского округа «Сыктывкар»

основной государственный регистрационный номер: 1131101009027

идентификационный номер налогоплательщика: 1101146738

В отношении физического лица или представителя физических или юридических лиц:

фамилия, имя, отчество (последнее - при наличии): —

страховой номер индивидуального лицевого счета в системе обязательного пенсионного страхования Российской Федерации (СНИЛС): —

Наименование и реквизиты документа, подтверждающие полномочия представителя заказчика(ов) комплексных кадастровых работ:

—

Адрес электронной почты (для направления уведомления о результатах внесения сведений в Единый государственный реестр недвижимости):

komikkr@mail.ru

5. Сведения об исполнителе комплексных кадастровых работ:

Полное или сокращенное (в случае, если имеется) наименование и адрес юридического лица, с которым заключен государственный или муниципальный контракт либо договор подряда на выполнение комплексных кадастровых работ:

ППК "Роскадастр", филиал ППК "Роскадастр" по Республике Коми, адрес: 167983, Республика Коми, г. Сыктывкар, ул. Интернациональная, д.131

Фамилия, имя, отчество кадастрового инженера (последнее - при наличии): *Рубцова Светлана Николаевна*
и основной государственный регистрационный номер кадастрового инженера индивидуального предпринимателя (ОГРНИП): *-*

Страховой номер индивидуального лицевого счета в системе обязательного пенсионного страхования Российской Федерации (СНИЛС) кадастрового инженера: *073-703-295-59*

Уникальный реестровый номер кадастрового инженера в реестре саморегулируемой организации кадастровых инженеров и дата внесения сведений о физическом лице в такой реестр: *A-1973, 29 декабря 2023 г.*

Полное или (в случае, если имеется) сокращенное наименование саморегулируемой организации кадастровых инженеров, членом которой является кадастровый инженер: *Ассоциация "Союз кадастровых инженеров"*

Контактный телефон: *8212-40-95-20*

Почтовый адрес и адрес электронной почты, по которым осуществляется связь с кадастровым инженером: *167005, Коми Респ, Сыктывкар г, Покровский б-р, д.6, filial@11.kadastr.ru*

6. Перечень документов, использованных при подготовке карты-плана территории:

№ п/п	Реквизиты документа				
	Вид	Дата	Номер	Наименование	Иные сведения
1	2	3	4	5	6
1	Кадастровый план территории, выдан: Филиал публично-правовой компании «Роскадастр» по Республике Коми	7 марта 2024 г.	КУВИ-001/2024-68002446	Кадастровый план территории	—

7. Пояснения к карте-плану территории:

Сведения об уточняемых земельных участках

В рамках исполнения муниципального контракта № 0307200030624000102 от 11.03.2024 на выполнение комплексных кадастровых работ в отношении объектов недвижимости, расположенных в кадастровом квартале 11:05:0201011 в границах города Сыктывкар Республики Коми, были уточнены местоположение границ и площади 3 ранее учтенных земельных участков, относящихся к категории земель - земли населенных пунктов.

Описание местоположения здания, сооружения, объекта незавершенного строительства на земельном участке

В рамках исполнения муниципального контракта № 0307200030624000102 от 11.03.2024 на выполнение комплексных кадастровых работ в отношении объектов недвижимости, расположенных в кадастровом квартале 11:05:0201011 в границах города Сыктывкар Республики Коми, были проведены работы по установлению местоположения 37 зданий и 1 сооружения на земельных участках, в границах которых они расположены, путем определения координат характерных точек контуров зданий, образованных проекцией внешних границ здания на горизонтальную плоскость, проходящую на уровне примыкания здания к поверхности земли.

Сведения о пунктах геодезической сети и средствах измерений

1. Сведения о пунктах геодезической сети:

№ п/п	Вид геодезической сети	Название пункта геодезической сети и тип знака	Система координат пункта геодезической сети	Координаты пункта, м		Дата обследования —		
						Сведения о состоянии		
				X	Y	наружного знака пункта	центра пункта	марки центра пункта
1	2	3	4	5	6	7	8	9
—	—	—	—	—	—	—	—	—

2. Сведения об использованных средствах измерений:

№ п/п	Наименование и обозначение типа средства измерений - прибора (инструмента, аппаратуры)	Заводской или серийный номер средства измерений	Реквизиты свидетельства о поверке прибора (инструмента, аппаратуры) и (или) срок действия поверки
1	2	3	4
—	—	—	—

Сведения об уточняемых земельных участках

1. Сведения о характерных точках границ уточняемого земельного участка с кадастровым номером 11:05:0201011:1 :
 Система координат МСК-11, зона 4 Зона № 2

Обозначение характерных точек границ	Координаты, м				Метод определения координат	Формулы, примененные для расчета средней квадратической погрешности определения координат характерных точек границ (Mt), с подставленными в такие формулы значениями и итоговые (вычисленные) значения Mt, м	Описание закрепления точки
	содержатся в Едином государственном реестре недвижимости		определены в результате выполнения комплексных кадастровых работ				
	X	Y	X	Y			
1	2	3	4	5	6	7	8
136	642 511,46	4 437 208,76	642 511,46	4 437 208,76	Метод спутниковых геодезических измерений (определений)	$\sqrt{(0,07^2 + 0,07^2)} = 0,10$	—
137	642 501,10	4 437 152,27	642 501,10	4 437 152,27			
138	642 514,05	4 437 144,41	642 514,05	4 437 144,41			
139	642 519,69	4 437 092,37	642 519,69	4 437 092,37			
140	642 532,57	4 437 078,27	642 532,57	4 437 078,27			
141	642 510,74	4 437 058,17	642 510,74	4 437 058,17			
142	642 561,95	4 437 013,70	642 561,95	4 437 013,70			
143	642 581,84	4 437 037,82	642 581,84	4 437 037,82			
144	642 582,22	4 437 055,75	642 582,22	4 437 055,75			
145	642 584,36	4 437 069,24	642 584,36	4 437 069,24			
146	642 563,04	4 437 090,31	642 563,04	4 437 090,31			

1	2	3	4	5	6	7	8
334	642 583,80	4 437 146,79	642 583,80	4 437 146,79	Метод спутниковых геодезических измерений (определений)	$\sqrt{(0,07^2 + 0,07^2)} = 0,10$	—
335	642 605,11	4 437 204,81	642 605,11	4 437 204,81			
731	642 605,62	4 437 206,18	642 605,62	4 437 206,18			
135	642 556,42	4 437 229,05	642 556,42	4 437 229,05			
716	642 538,78	4 437 221,09	642 538,78	4 437 221,09			
721	642 528,09	4 437 216,27	642 528,09	4 437 216,27			
136	642 511,46	4 437 208,76	642 511,46	4 437 208,76			

2. Сведения о частях границ уточняемого земельного участка с кадастровым номером 11:05:0201011:1 :

Обозначение части границ		Горизонтальное проложение (S), м	Описание прохождения части границ	Сведения о согласовании местоположения границ (согласовано/спорное)
от т.	до т.			
1	2	3	4	5
136	137	57,43	—	согласовано
137	138	15,15		
138	139	52,34		
139	140	19,10		
140	141	29,67		
141	142	67,82		
142	143	31,26		
143	144	17,93		
144	145	13,66		
145	146	29,97		
146	334	60,17		
334	335	61,81		
335	731	1,46		
731	135	54,26		
135	716	19,35		
716	721	11,73		

1	2	3	4	5
721	136	18,25	—	согласовано

3. Сведения о характеристиках уточняемого земельного участка с кадастровым номером 11:05:0201011:1 :

№ п/п	Наименование характеристики земельного участка	Значение характеристики
1	2	3
1.	Адрес земельного участка	—
1.1.	Сведения о местоположении земельного участка (при отсутствии адреса) в структурированном в соответствии с федеральной информационной адресной системой виде	Российская Федерация, Республика Коми, Сыктывкар г, Островского ул, д 50
1.2.	Дополнительные сведения о местоположении земельного участка	—
2.	Площадь земельного участка ± величина погрешности определения (вычисления) площади ($P \pm \Delta P$), м ²	13 105 ± 40,00
3.	Формула, примененная для вычисления предельной погрешности определения площади земельного участка, с подставленными значениями и итоговые (вычисленные) значения	$3,5 * 0,10 * \sqrt{(13\ 105,00)} = 40$
4.	Площадь земельного участка согласно сведениям Единого государственного реестра недвижимости (Ркад), м ²	13 104,00
5.	Оценка расхождения P и Ркад ($P - P_{кад}$), м ²	1
6.	Предельный минимальный и максимальный размеры земельного участка (Рмин и Рмакс), м ²	— —
7.	Вид (виды) разрешенного использования	для эксплуатации лыжной базы
7.1.	Дополнительные сведения об использовании земельного участка	—
8.	Кадастровый или иной государственный учетный номер (инвентарный) здания, сооружения, объекта незавершенного строительства, расположенного на земельном участке	11:05:0201011:104; 11:05:0201011:114; 11:05:0201011:115; 11:05:0201011:116; 11:05:0201011:117; 11:05:0201011:118; 11:05:0201011:307
9.	Сведения о земельных участках (землях общего пользования, территории общего пользования), посредством которых обеспечивается доступ	Земли (земельные участки) общего пользования
10.	Иные сведения	—

4. Пояснения к сведениям об уточняемом земельном участке с кадастровым номером 11:05:0201011:1 :

1.	—
----	---

1. Сведения о характерных точках границ уточняемого земельного участка с кадастровым номером 11:05:0201011:66 :
 Система координат МСК-11, зона 4 Зона № 2

Обозначение характерных точек границ	Координаты, м				Метод определения координат	Формулы, примененные для расчета средней квадратической погрешности определения координат характерных точек границ (Mt), с подставленными в такие формулы значениями и итоговые (вычисленные) значения Mt, м	Описание закрепления точки
	содержатся в Едином государственном реестре недвижимости		определены в результате выполнения комплексных кадастровых работ				
	X	Y	X	Y			
1	2	3	4	5	6	7	8
334	642 583,80	4 437 146,79	642 583,80	4 437 146,79	Метод спутниковых геодезических измерений (определений)	$\sqrt{(0,07^2 + 0,07^2)} = 0,10$	—
351	642 604,54	4 437 139,55	642 604,54	4 437 139,55			
352	642 631,29	4 437 183,89	642 631,29	4 437 183,89			
353	642 647,45	4 437 204,99	642 647,45	4 437 204,99			
354	642 700,17	4 437 243,40	642 700,17	4 437 243,40			
355	642 712,72	4 437 246,48	642 712,72	4 437 246,48			
356	642 736,72	4 437 249,03	642 736,72	4 437 249,03			
357	642 747,17	4 437 250,14	642 747,17	4 437 250,14			
358	642 761,90	4 437 251,71	642 761,90	4 437 251,71			
862	642 762,12	4 437 251,69	642 762,12	4 437 251,69			
359	642 847,33	4 437 241,31	642 847,33	4 437 241,31			
360	642 899,93	4 437 238,19	642 899,93	4 437 238,19			

1	2	3	4	5	6	7	8
361	643 021,37	4 437 223,02	643 021,37	4 437 223,02	Метод спутниковых геодезических измерений (определений)	$\sqrt{(0,07^2 + 0,07^2)} = 0,10$	—
362	643 115,23	4 437 220,07	643 115,23	4 437 220,07			
824	643 258,61	4 437 197,28	643 258,61	4 437 197,28			
823	643 258,83	4 437 197,25	643 258,83	4 437 197,25			
363	643 260,04	4 437 197,05	643 260,04	4 437 197,05			
364	643 413,35	4 437 126,96	643 413,35	4 437 126,96			
365	643 540,53	4 437 075,04	643 540,53	4 437 075,04		$\sqrt{(0,07^2 + 0,07^2)} = 0,01$	
742	643 632,26	4 437 017,80	643 632,26	4 437 017,80			
366	643 666,18	4 436 996,63	643 666,18	4 436 996,63		$\sqrt{(0,07^2 + 0,07^2)} = 0,10$	
743	643 794,54	4 436 930,27	643 794,54	4 436 930,27		$\sqrt{(0,07^2 + 0,07^2)} = 0,01$	
367	643 795,18	4 436 929,94	643 795,18	4 436 929,94		$\sqrt{(0,07^2 + 0,07^2)} = 0,10$	
336	643 799,77	4 436 938,82	643 799,77	4 436 938,82			
337	643 669,18	4 437 006,45	643 669,18	4 437 006,45			
338	643 546,44	4 437 086,15	643 546,44	4 437 086,15			
339	643 417,28	4 437 135,47	643 417,28	4 437 135,47			
340	643 263,47	4 437 205,58	643 263,47	4 437 205,58			
341	643 116,47	4 437 229,87	643 116,47	4 437 229,87			

1	2	3	4	5	6	7	8
342	643 021,44	4 437 232,37	643 021,44	4 437 232,37	Метод спутниковых геодезических измерений (определений)	$\sqrt{(0,07^2 + 0,07^2)} = 0,10$	—
343	642 899,38	4 437 247,84	642 899,38	4 437 247,84			
344	642 848,76	4 437 250,84	642 848,76	4 437 250,84			
345	642 761,88	4 437 261,69	642 761,88	4 437 261,69			
346	642 737,14	4 437 259,10	642 737,14	4 437 259,10			
735	642 711,43	4 437 256,40	642 711,43	4 437 256,40			
734	642 695,79	4 437 252,40	642 695,79	4 437 252,40			
733	642 640,48	4 437 212,17	642 640,48	4 437 212,17			
732	642 622,64	4 437 189,81	642 622,64	4 437 189,81			
335	642 605,11	4 437 204,81	642 605,11	4 437 204,81			
334	642 583,80	4 437 146,79	642 583,80	4 437 146,79			

2. Сведения о частях границ уточняемого земельного участка с кадастровым номером 11:05:0201011:66 :

Обозначение части границ		Горизонтальное проложение (S), м	Описание прохождения части границ	Сведения о согласовании местоположения границ (согласовано/спорное)
от т.	до т.			
1	2	3	4	5
334	351	21,97	—	согласовано
351	352	51,78		
352	353	26,58		
353	354	65,23		
354	355	12,92		
355	356	24,14		
356	357	10,51		
357	358	14,81		
358	862	0,22		

1	2	3	4	5
862	359	85,84		
359	360	52,69		
360	361	122,38		
361	362	93,91		
362	824	145,18		
824	823	0,22		
823	363	1,23		
363	364	168,57		
364	365	137,37		
365	742	108,12		
742	366	39,98		
366	743	144,50		
743	367	0,72		
367	336	10,00		
336	337	147,06		
337	338	146,35	—	согласовано
338	339	138,26		
339	340	169,04		
340	341	148,99		
341	342	95,06		
342	343	123,04		
343	344	50,71		
344	345	87,55		
345	346	24,88		
346	735	25,85		
735	734	16,14		
734	733	68,39		
733	732	28,60		
732	335	23,07		
335	334	61,81		

3. Сведения о характеристиках уточняемого земельного участка с кадастровым номером 11:05:0201011:66 :

№ п/п	Наименование характеристики земельного участка	Значение характеристики
1	2	3

1	2	3
1.	Адрес земельного участка	—
1.1.	Сведения о местоположении земельного участка (при отсутствии адреса) в структурированном в соответствии с федеральной информационной адресной системой виде	Российская Федерация, Республика Коми, Сыктывкар г, Островского ул, д 50/1
1.2.	Дополнительные сведения о местоположении земельного участка	—
2.	Площадь земельного участка ± величина погрешности определения (вычисления) площади ($P \pm \Delta P$), м ²	14 098 ± 42,00
3.	Формула, примененная для вычисления предельной погрешности определения площади земельного участка, с подставленными значениями и итоговые (вычисленные) значения	$3,5*0,10*\sqrt{(14\ 098,00)} = 42$
4.	Площадь земельного участка согласно сведениям Единого государственного реестра недвижимости (Ркад), м ²	14 101,00
5.	Оценка расхождения P и Ркад ($P - P_{кад}$), м ²	3
6.	Предельный минимальный и максимальный размеры земельного участка (Рмин и Рмакс), м ²	— —
7.	Вид (виды) разрешенного использования	для строительства автоподъезда к лыжной базе `Веждино`
7.1.	Дополнительные сведения об использовании земельного участка	—
8.	Кадастровый или иной государственный учетный номер (инвентарный) здания, сооружения, объекта незавершенного строительства, расположенного на земельном участке	—
9.	Сведения о земельных участках (землях общего пользования, территории общего пользования), посредством которых обеспечивается доступ	Земли (земельные участки) общего пользования
10.	Иные сведения	—
4. Пояснения к сведениям об уточняемом земельном участке с кадастровым номером		11:05:0201011:66 :
1.	—	—

1. Сведения о характерных точках границ уточняемого земельного участка с кадастровым номером 11:05:0201011:71 :
 Система координат МСК-11, зона 4 Зона № 2

Обозначение характерных точек границ	Координаты, м				Метод определения координат	Формулы, примененные для расчета средней квадратической погрешности определения координат характерных точек границ (Mt), с подставленными в такие формулы значениями и итоговые (вычисленные) значения Mt, м	Описание закрепления точки
	содержатся в Едином государственном реестре недвижимости		определены в результате выполнения комплексных кадастровых работ				
	X	Y	X	Y			
1	2	3	4	5	6	7	8
н1001У	—	—	641 057,16	4 437 282,66	Метод спутниковых геодезических измерений (определений)	$\sqrt{(0,07^2 + 0,07^2)} = 0,10$	—
н1002У	—	—	641 061,59	4 437 096,70			
н1003У	—	—	641 235,82	4 437 101,14			
н1004У	—	—	641 300,06	4 437 190,37			
н1005У	—	—	641 271,34	4 437 283,53			
н1001У	—	—	641 057,16	4 437 282,66			

2. Сведения о частях границ уточняемого земельного участка с кадастровым номером 11:05:0201011:71 :

Обозначение части границ		Горизонтальное проложение (S), м	Описание прохождения части границ	Сведения о согласовании местоположения границ (согласовано/спорное)
от т.	до т.			
1	2	3	4	5
н1001У	н1002У	186,01	—	согласовано
н1002У	н1003У	174,29		
н1003У	н1004У	109,95		
н1004У	н1005У	97,49		
н1005У	н1001У	214,18		

3. Сведения о характеристиках уточняемого земельного участка с кадастровым номером 11:05:0201011:71 :

№ п/п	Наименование характеристики земельного участка	Значение характеристики
1	2	3
1		

1	2	3
1.	Адрес земельного участка	—
1.1.	Сведения о местоположении земельного участка (при отсутствии адреса) в структурированном в соответствии с федеральной информационной адресной системой виде	Российская Федерация, Республика Коми, Сыктывкар г
1.2.	Дополнительные сведения о местоположении земельного участка	—
2.	Площадь земельного участка ± величина погрешности определения (вычисления) площади ($P \pm \Delta P$), м ²	40 000 ± 70,00
3.	Формула, примененная для вычисления предельной погрешности определения площади земельного участка, с подставленными значениями и итоговые (вычисленные) значения	$3,5*0,10*\sqrt{(40\ 000,00)} = 70$
4.	Площадь земельного участка согласно сведениям Единого государственного реестра недвижимости (Ркад), м ²	40 000,00
5.	Оценка расхождения P и Ркад ($P - P_{кад}$), м ²	0
6.	Предельный минимальный и максимальный размеры земельного участка ($P_{мин}$ и $P_{макс}$), м ²	— —
7.	Вид (виды) разрешенного использования	для организации крестьянского хозяйства по откорму скота
7.1.	Дополнительные сведения об использовании земельного участка	—
8.	Кадастровый или иной государственный учетный номер (инвентарный) здания, сооружения, объекта незавершенного строительства, расположенного на земельном участке	—
9.	Сведения о земельных участках (землях общего пользования, территории общего пользования), посредством которых обеспечивается доступ	Земли (земельные участки) общего пользования
10.	Иные сведения	—
4. Пояснения к сведениям об уточняемом земельном участке с кадастровым номером		11:05:0201011:71 :
1.	—	—

Сведения об образуемых земельных участках

1. Сведения о характерных точках границ образуемого земельного участка _____ :

_____ обозначение земельного участка

Система координат _____

Зона № _____

Обозначение характерных точек границ	Координаты, м		Метод определения координат	Формулы, примененные для расчета средней квадратической погрешности определения координат характерных точек границ (Mt), с подставленными в такие формулы значениями и итоговые (вычисленные) значения Mt, м	Описание закрепления точки
	X	Y			
1	2	3	4	5	6

2. Сведения о частях границ образуемого земельного участка _____ :

_____ обозначение земельного участка

Обозначение части границ		Горизонтальное проложение (S), м	Описание прохождения части границ	Сведения о согласовании местоположения границ (согласовано/спорное)
от т.	до т.			
1	2	3	4	5

3. Сведения о характеристиках образуемого земельного участка _____ :

_____ обозначение земельного участка

№ п/п	Наименование характеристики земельного участка	Значение характеристики
1	2	3
1.	Адрес земельного участка	
1.1.	Сведения о местоположении земельного участка (при отсутствии адреса) в структурированном в соответствии с федеральной информационной адресной системой виде	
1.2.	Дополнительные сведения о местоположении земельного участка	
2.	Категория земель	
3.	Вид (виды) разрешенного использования	
3.1.	Дополнительные сведения об использовании земельного участка	
4.	Реестровый номер границ территориальной зоны или в случае отсутствия такого реестрового номера ее индивидуальное обозначение (вид, тип, номер, индекс)	
5.	Площадь земельного участка ± величина погрешности определения (вычисления) площади ($P \pm \Delta P$), м ²	

1	2	3
6.	Формула, примененная для вычисления предельной погрешности определения площади земельного участка, с подставленными значениями и итоговые (вычисленные) значения	
7.	Предельный минимальный и максимальный размеры земельного участка (Рмин) и (Рмакс), м ²	
8.	Кадастровый или иной государственный учетный номер (инвентарный) объекта недвижимости, расположенного на образуемом земельном участке	
9.	Кадастровые номера исходных земельных участков	
9.1.	Кадастровый номер входящего в состав земельного участка, представляющего собой единое землепользование (номер контура многоконтурного земельного участка), преобразование которого осуществляется	
9.2.	Кадастровые номера земельных участков, исключаемых из состава измененного (исходного) земельного участка, представляющего собой единое землепользование	
9.3.	Кадастровый или иной государственный учетный номер (инвентарный) объекта недвижимости, расположенного на измененном земельном участке	
10.	Условный номер земельного участка	
11.	Учетный номер проекта межевания территории	
12.	Дополнительные сведения об образовании земельного участка	
13.	Сведения о земельных участках (землях общего пользования, территории общего пользования), посредством которых обеспечивается доступ	
14.	Иные сведения	
4. Пояснения к сведениям об образуемом земельном участке _____ : обозначение земельного участка		
1.		

Сведения об уточняемых земельных участках, необходимые для исправления реестровых ошибок в сведениях о местоположении их границ

1. Сведения о характерных точках границ уточняемого земельного участка с кадастровым номером _____ :

Система координат _____ Зона № _____

Обозначение характерных точек границ	Координаты, м				Метод определения координат	Формулы, примененные для расчета средней квадратической погрешности определения координат характерных точек границ (Mt), с подставленными в такие формулы значениями и итоговые (вычисленные) значения Mt, м	Описание закрепления точки
	содержатся в Едином государственном реестре недвижимости		определены в результате выполнения комплексных кадастровых работ				
	X	Y	X	Y			
1	2	3	4	5	6	7	8

2. Сведения о частях границ уточняемого земельного участка с кадастровым номером _____ :

Обозначение части границ		Горизонтальное проложение (S), м	Описание прохождения части границ	Сведения о согласовании местоположения границ (согласовано/спорное)
от т.	до т.			
1	2	3	4	5

3. Сведения о характеристиках уточняемого земельного участка с кадастровым номером _____ :

№ п/п	Наименование характеристики	Значение характеристики
1	2	3
1.	Адрес земельного участка	
1.1.	Сведения о местоположении земельного участка (при отсутствии адреса) в структурированном в соответствии с федеральной информационной адресной системой виде	
1.2.	Дополнительные сведения о местоположении земельного участка	
2.	Площадь земельного участка ± величина погрешности определения (вычисления) площади ($P \pm \Delta P$), м ²	
3.	Формула, примененная для вычисления предельной погрешности определения площади земельного участка, с подставленными значениями и итоговые (вычисленные) значения	
4.	Площадь земельного участка согласно сведениям Единого государственного реестра недвижимости (P _{кад}), м ²	
5.	Оценка расхождения P и P _{кад} ($P - P_{кад}$), м ²	

1	2	3
6.	Предельный минимальный и максимальный размеры земельного участка (R_{\min} и R_{\max}), м ²	$R_{\min} =$ $R_{\max} =$
7.	Кадастровый или иной государственный учетный номер (инвентарный) здания, сооружения, объекта незавершенного строительства, расположенного на земельном участке	
8.	Вид (виды) разрешенного использования	
8.1.	Дополнительные сведения об использовании земельного участка	
9.	Сведения о земельных участках (землях общего пользования, территории общего пользования), посредством которых обеспечивается доступ	
10.	Иные сведения	
4. Пояснения к сведениям об уточняемом земельном участке с кадастровым номером _____ :		
1.		

Описание местоположения здания, сооружения, объекта незавершенного строительства на земельном участке

1. Сведения о характерных точках контура объекта недвижимости с кадастровым номером 11:05:0201006:315 :

Система координат МСК-11 зона 4 Зона № 2

Обозначение характерных точек границ	Содержатся в Едином государственном реестре недвижимости			Определены в ходе выполнения комплексных кадастровых работ			Метод определения координат	Формулы, примененные для расчета средней квадратической погрешности определения координат характерных точек (Mt), м, с подставленными в такие формулы значениями и итоговые (вычисленные) значения Mt, м
	координаты, м		Радиус, м	координаты, м		Радиус, м		
	X	Y	R	X	Y	R		
1	2	3	4	5	6	7	8	9
н9570	—	—	—	643 577,83	4 436 820,74	—	Метод спутниковых геодезических измерений (определений)	$\sqrt{(0,07^2 + 0,07^2)} = 0,10$
н9580	—	—	—	643 578,33	4 436 829,69	—		
н9590	—	—	—	643 573,08	4 436 829,98	—		
н9600	—	—	—	643 572,58	4 436 821,03	—		
н9570	—	—	—	643 577,83	4 436 820,74	—		

2. Сведения о характеристиках объекта недвижимости с кадастровым номером 11:05:0201006:315 :

№ п/п	Наименование характеристики	Значение характеристики
1	2	3
1.	Вид объекта недвижимости	Здание
2.	Ранее присвоенный государственный учетный номер (инвентарный) здания, сооружения, объекта незавершенного строительства	—
3.	Кадастровый номер земельного участка (земельных участков), в границах которого (которых) расположены здание, сооружение, объект незавершенного строительства	11:05:0201011:85
4.	Уникальный учетный номер кадастрового квартала, в границах которого расположены здание, сооружение, объект незавершенного строительства	11:05:0201011

1	2	3
5.	Адрес здания, сооружения, объекта незавершенного строительства	—
5.1.	Сведения о местоположении здания, сооружения, объекта незавершенного строительства (при отсутствии адреса) в структурированном в соответствии с федеральной информационной адресной системой виде	Российская Федерация, Республика Коми, Сыктывкар г, Эжвинская ул, д 1/8
5.2.	Дополнительные сведения о местоположении	—
6.	Иные сведения	—

3. Пояснения к сведениям об объекте недвижимости с кадастровым номером 11:05:0201006:315 :

1.	—
----	---

1. Сведения о характерных точках контура объекта недвижимости с кадастровым номером 11:05:0201011:100 :

Система координат	<u>МСК-11 зона 4</u>	Зона №	<u>2</u>
-------------------	----------------------	--------	----------

Обозначение характерных точек границ	Содержатся в Едином государственном реестре недвижимости			Определены в ходе выполнения комплексных кадастровых работ			Метод определения координат	Формулы, примененные для расчета средней квадратической погрешности определения координат характерных точек (Mt), м, с подставленными в такие формулы значениями и итоговые (вычисленные) значения Mt, м
	координаты, м		Радиус, м	координаты, м		Радиус, м		
	X	Y	R	X	Y	R		
1	2	3	4	5	6	7	8	9
н10300	—	—	—	643 640,36	4 436 674,92	—	Метод спутниковых геодезических измерений (определений)	$\sqrt{(0,07^2 + 0,07^2)} = 0,10$
н10310	—	—	—	643 612,28	4 436 688,96	—		
н10320	—	—	—	643 607,99	4 436 680,38	—		
н10330	—	—	—	643 623,76	4 436 672,73	—		
н10340	—	—	—	643 608,50	4 436 643,27	—		
н10350	—	—	—	643 600,10	4 436 647,56	—		
н10360	—	—	—	643 593,78	4 436 634,97	—		

1	2	3	4	5	6	7	8	9
н10370	—	—	—	643 615,14	4 436 624,37	—	Метод спутниковых геодезических измерений (определений)	$\sqrt{(0,07^2 + 0,07^2)} = 0,10$
н10300	—	—	—	643 640,36	4 436 674,92	—		

2. Сведения о характеристиках объекта недвижимости с кадастровым номером 11:05:0201011:100 :

№ п/п	Наименование характеристики	Значение характеристики
1	2	3
1.	Вид объекта недвижимости	Здание
2.	Ранее присвоенный государственный учетный номер (инвентарный) здания, сооружения, объекта незавершенного строительства	—
3.	Кадастровый номер земельного участка (земельных участков), в границах которого (которых) расположены здание, сооружение, объект незавершенного строительства	11:05:0201011:531
4.	Уникальный учетный номер кадастрового квартала, в границах которого расположены здание, сооружение, объект незавершенного строительства	11:05:0201011
5.	Адрес здания, сооружения, объекта незавершенного строительства	—
5.1.	Сведения о местоположении здания, сооружения, объекта незавершенного строительства (при отсутствии адреса) в структурированном в соответствии с федеральной информационной адресной системой виде	Российская Федерация, Республика Коми, Сыктывкар г, Эжвинская ул, д 1а
5.2.	Дополнительные сведения о местоположении	—
6.	Иные сведения	—

3. Пояснения к сведениям об объекте недвижимости с кадастровым номером 11:05:0201011:100 :

1.	—
----	---

1. Сведения о характерных точках контура объекта недвижимости с кадастровым номером 11:05:0201011:101 :

Система координат		МСК-11 зона 4					Зона № <u>2</u>	
Обозначение характерных точек границ	Содержатся в Едином государственном реестре недвижимости			Определены в ходе выполнения комплексных кадастровых работ			Метод определения координат	Формулы, примененные для расчета средней квадратической погрешности определения координат характерных точек (Mt), м, с подставленными в такие формулы значениями и итоговые (вычисленные) значения Mt, м
	координаты, м		Радиус, м	координаты, м		Радиус, м		
	X	Y	R	X	Y	R		
1	2	3	4	5	6	7	8	9
н10380	—	—	—	643 678,00	4 436 747,25	—	Метод спутниковых геодезических измерений (определений)	$\sqrt{(0,07^2 + 0,07^2)} = 0,10$
н10390	—	—	—	643 683,40	4 436 758,21	—		
н10400	—	—	—	643 656,28	4 436 771,80	—		
н10410	—	—	—	643 627,48	4 436 716,31	—		
н10420	—	—	—	643 655,30	4 436 702,69	—		
н10430	—	—	—	643 660,71	4 436 713,48	—		
н10440	—	—	—	643 649,90	4 436 719,17	—		
н10450	—	—	—	643 666,78	4 436 752,88	—		
н10380	—	—	—	643 678,00	4 436 747,25	—		

2. Сведения о характеристиках объекта недвижимости с кадастровым номером 11:05:0201011:101 :

№ п/п	Наименование характеристики	Значение характеристики
1	2	3
1.	Вид объекта недвижимости	Здание
2.	Ранее присвоенный государственный учетный номер (инвентарный) здания, сооружения, объекта незавершенного строительства	—

1	2	3
3.	Кадастровый номер земельного участка (земельных участков), в границах которого (которых) расположены здание, сооружение, объект незавершенного строительства	11:05:0201011:531
4.	Уникальный учетный номер кадастрового квартала, в границах которого расположены здание, сооружение, объект незавершенного строительства	11:05:0201011
5.	Адрес здания, сооружения, объекта незавершенного строительства	—
5.1.	Сведения о местоположении здания, сооружения, объекта незавершенного строительства (при отсутствии адреса) в структурированном в соответствии с федеральной информационной адресной системой виде	Российская Федерация, Республика Коми, Сыктывкар г, Эжвинская ул, д. 1а
5.2.	Дополнительные сведения о местоположении	—
6.	Иные сведения	—

3. Пояснения к сведениям об объекте недвижимости с кадастровым номером 11:05:0201011:101 :

1.	—
----	---

1. Сведения о характерных точках контура объекта недвижимости с кадастровым номером 11:05:0201011:104 :

Система координат МСК-11 зона 4 Зона № 2

Обозначение характерных точек границ	Содержатся в Едином государственном реестре недвижимости			Определены в ходе выполнения комплексных кадастровых работ			Метод определения координат	Формулы, примененные для расчета средней квадратической погрешности определения координат характерных точек (Mt), м, с подставленными в такие формулы значениями и итоговые (вычисленные) значения Mt, м
	координаты, м		Радиус, м	координаты, м		Радиус, м		
	X	Y	R	X	Y	R		
1	2	3	4	5	6	7	8	9
н9290	—	—	—	642 537,39	4 437 144,54	—	Метод спутниковых геодезических измерений (определений)	$\sqrt{(0,07^2 + 0,07^2)} = 0,10$
н9300	—	—	—	642 526,61	4 437 149,20	—		
н9310	—	—	—	642 524,18	4 437 143,58	—		
н9320	—	—	—	642 534,96	4 437 138,92	—		

1	2	3	4	5	6	7	8	9
н9290	—	—	—	642 537,39	4 437 144,54	—	Метод спутниковых геодезических измерений (определений)	$\sqrt{(0,07^2 + 0,07^2)} = 0,10$

2. Сведения о характеристиках объекта недвижимости с кадастровым номером 11:05:0201011:104 :

№ п/п	Наименование характеристики	Значение характеристики
1	2	3
1.	Вид объекта недвижимости	Здание
2.	Ранее присвоенный государственный учетный номер (инвентарный) здания, сооружения, объекта незавершенного строительства	—
3.	Кадастровый номер земельного участка (земельных участков), в границах которого (которых) расположены здание, сооружение, объект незавершенного строительства	11:05:0201011:1
4.	Уникальный учетный номер кадастрового квартала, в границах которого расположены здание, сооружение, объект незавершенного строительства	11:05:0201011
5.	Адрес здания, сооружения, объекта незавершенного строительства	—
5.1.	Сведения о местоположении здания, сооружения, объекта незавершенного строительства (при отсутствии адреса) в структурированном в соответствии с федеральной информационной адресной системой виде	Российская Федерация, Республика Коми, Сыктывкар г, Островского ул, д 50/3
5.2.	Дополнительные сведения о местоположении	—
6.	Иные сведения	—

3. Пояснения к сведениям об объекте недвижимости с кадастровым номером 11:05:0201011:104 :

1.	—
----	---

1. Сведения о характерных точках контура объекта недвижимости с кадастровым номером 11:05:0201011:114 :

Система координат <u>МСК-11 зона 4</u>		Зона № <u>2</u>						
Обозначение характерных точек границ	Содержатся в Едином государственном реестре недвижимости		Определены в ходе выполнения комплексных кадастровых работ		Метод определения координат	Формулы, примененные для расчета средней квадратической погрешности определения координат характерных точек (Mt), м, с подставленными в такие формулы значениями и итоговые (вычисленные) значения Mt, м		
	координаты, м		Радиус, м	координаты, м			Радиус, м	
	X	Y	R	X			Y	R

1	2	3	4	5	6	7	8	9
н9330	—	—	—	642 558,63	4 437 138,52	—	Метод спутниковых геодезических измерений (определений)	$\sqrt{(0,07^2 + 0,07^2)} = 0,10$
н9340	—	—	—	642 541,21	4 437 145,28	—		
н9350	—	—	—	642 537,70	4 437 136,23	—		
н9360	—	—	—	642 555,12	4 437 129,47	—		
н9330	—	—	—	642 558,63	4 437 138,52	—		

2. Сведения о характеристиках объекта недвижимости с кадастровым номером 11:05:0201011:114 :

№ п/п	Наименование характеристики	Значение характеристики
1	2	3
1.	Вид объекта недвижимости	Здание
2.	Ранее присвоенный государственный учетный номер (инвентарный) здания, сооружения, объекта незавершенного строительства	—
3.	Кадастровый номер земельного участка (земельных участков), в границах которого (которых) расположены здание, сооружение, объект незавершенного строительства	11:05:0201011:1
4.	Уникальный учетный номер кадастрового квартала, в границах которого расположены здание, сооружение, объект незавершенного строительства	11:05:0201011
5.	Адрес здания, сооружения, объекта незавершенного строительства	—
5.1.	Сведения о местоположении здания, сооружения, объекта незавершенного строительства (при отсутствии адреса) в структурированном в соответствии с федеральной информационной адресной системой виде	Российская Федерация, Республика Коми, Сыктывкар г, Островского ул, д 50/2
5.2.	Дополнительные сведения о местоположении	—
6.	Иные сведения	—

3. Пояснения к сведениям об объекте недвижимости с кадастровым номером 11:05:0201011:114 :

1.	—
----	---

1. Сведения о характерных точках контура объекта недвижимости с кадастровым номером 11:05:0201011:115 :

Система координат		МСК-11 зона 4					Зона № <u>2</u>	
Обозначение характерных точек границ	Содержатся в Едином государственном реестре недвижимости			Определены в ходе выполнения комплексных кадастровых работ			Метод определения координат	Формулы, примененные для расчета средней квадратической погрешности определения координат характерных точек (Mt), м, с подставленными в такие формулы значениями и итоговые (вычисленные) значения Mt, м
	координаты, м		Радиус, м	координаты, м		Радиус, м		
	X	Y	R	X	Y	R		
1	2	3	4	5	6	7	8	9
н9370	—	—	—	642 582,75	4 437 203,43	—	Метод спутниковых геодезических измерений (определений)	$\sqrt{(0,07^2 + 0,07^2)} = 0,10$
н9380	—	—	—	642 586,08	4 437 212,65	—		
н9390	—	—	—	642 568,52	4 437 218,98	—		
н9400	—	—	—	642 565,20	4 437 209,76	—		
н9370	—	—	—	642 582,75	4 437 203,43	—		
н9370	—	—	—	642 582,75	4 437 203,43	—		

2. Сведения о характеристиках объекта недвижимости с кадастровым номером 11:05:0201011:115 :

№ п/п	Наименование характеристики	Значение характеристики
1	2	3
1.	Вид объекта недвижимости	Здание
2.	Ранее присвоенный государственный учетный номер (инвентарный) здания, сооружения, объекта незавершенного строительства	—
3.	Кадастровый номер земельного участка (земельных участков), в границах которого (которых) расположены здание, сооружение, объект незавершенного строительства	11:05:0201011:1
4.	Уникальный учетный номер кадастрового квартала, в границах которого расположены здание, сооружение, объект незавершенного строительства	11:05:0201011

1	2	3
5.	Адрес здания, сооружения, объекта незавершенного строительства	—
5.1.	Сведения о местоположении здания, сооружения, объекта незавершенного строительства (при отсутствии адреса) в структурированном в соответствии с федеральной информационной адресной системой виде	Российская Федерация, Республика Коми, Сыктывкар г, Островского ул, д 50/4
5.2.	Дополнительные сведения о местоположении	—
6.	Иные сведения	—

3. Пояснения к сведениям об объекте недвижимости с кадастровым номером 11:05:0201011:115 :

1.	—
----	---

1. Сведения о характерных точках контура объекта недвижимости с кадастровым номером 11:05:0201011:116 :

Система координат	<u>МСК-11 зона 4</u>	Зона №	<u>2</u>
-------------------	----------------------	--------	----------

Обозначение характерных точек границ	Содержатся в Едином государственном реестре недвижимости			Определены в ходе выполнения комплексных кадастровых работ			Метод определения координат	Формулы, примененные для расчета средней квадратической погрешности определения координат характерных точек (Mt), м, с подставленными в такие формулы значениями и итоговые (вычисленные) значения Mt, м
	координаты, м		Радиус, м	координаты, м		Радиус, м		
	X	Y	R	X	Y	R		
1	2	3	4	5	6	7	8	9
н941О	—	—	—	642 560,28	4 437 211,86	—	Метод спутниковых геодезических измерений (определений)	$\sqrt{(0,07^2 + 0,07^2)} = 0,10$
н942О	—	—	—	642 565,34	4 437 223,53	—		
н943О	—	—	—	642 556,76	4 437 227,25	—		
н944О	—	—	—	642 551,70	4 437 215,59	—		
н941О	—	—	—	642 560,28	4 437 211,86	—		

2. Сведения о характеристиках объекта недвижимости с кадастровым номером 11:05:0201011:116 :

№ п/п	Наименование характеристики	Значение характеристики
1	2	3
1.	Вид объекта недвижимости	Здание

1	2	3
2.	Ранее присвоенный государственный учетный номер (инвентарный) здания, сооружения, объекта незавершенного строительства	—
3.	Кадастровый номер земельного участка (земельных участков), в границах которого (которых) расположены здание, сооружение, объект незавершенного строительства	11:05:0201011:1
4.	Уникальный учетный номер кадастрового квартала, в границах которого расположены здание, сооружение, объект незавершенного строительства	11:05:0201011
5.	Адрес здания, сооружения, объекта незавершенного строительства	—
5.1.	Сведения о местоположении здания, сооружения, объекта незавершенного строительства (при отсутствии адреса) в структурированном в соответствии с федеральной информационной адресной системой виде	Российская Федерация, Республика Коми, Сыктывкар г, Островского ул, д 50/5
5.2.	Дополнительные сведения о местоположении	—
6.	Иные сведения	—

3. Пояснения к сведениям об объекте недвижимости с кадастровым номером 11:05:0201011:116 :

1.	—
----	---

1. Сведения о характерных точках контура объекта недвижимости с кадастровым номером 11:05:0201011:117 :

Система координат МСК-11 зона 4 Зона № 2

Обозначение характерных точек границ	Содержатся в Едином государственном реестре недвижимости			Определены в ходе выполнения комплексных кадастровых работ			Метод определения координат	Формулы, примененные для расчета средней квадратической погрешности определения координат характерных точек (Mt), м, с подставленными в такие формулы значениями и итоговые (вычисленные) значения Mt, м
	координаты, м		Радиус, м	координаты, м		Радиус, м		
	X	Y	R	X	Y	R		
1	2	3	4	5	6	7	8	9
н9490	—	—	—	642 545,03	4 437 209,11	—	Метод спутниковых геодезических измерений (определений)	$\sqrt{(0,07^2 + 0,07^2)} = 0,10$
н9500	—	—	—	642 545,03	4 437 211,82	—		
н9510	—	—	—	642 542,29	4 437 211,82	—		

1	2	3	4	5	6	7	8	9
н9520	—	—	—	642 542,29	4 437 209,11	—	Метод спутниковых геодезических измерений (определений)	$\sqrt{(0,07^2 + 0,07^2)} = 0,10$
н9490	—	—	—	642 545,03	4 437 209,11	—		

2. Сведения о характеристиках объекта недвижимости с кадастровым номером 11:05:0201011:117 :

№ п/п	Наименование характеристики	Значение характеристики
1	2	3
1.	Вид объекта недвижимости	Здание
2.	Ранее присвоенный государственный учетный номер (инвентарный) здания, сооружения, объекта незавершенного строительства	—
3.	Кадастровый номер земельного участка (земельных участков), в границах которого (которых) расположены здание, сооружение, объект незавершенного строительства	11:05:0201011:1
4.	Уникальный учетный номер кадастрового квартала, в границах которого расположены здание, сооружение, объект незавершенного строительства	11:05:0201011
5.	Адрес здания, сооружения, объекта незавершенного строительства	—
5.1.	Сведения о местоположении здания, сооружения, объекта незавершенного строительства (при отсутствии адреса) в структурированном в соответствии с федеральной информационной адресной системой виде	Российская Федерация, Республика Коми, Сыктывкар г, Островского ул, д 50/6
5.2.	Дополнительные сведения о местоположении	—
6.	Иные сведения	—

3. Пояснения к сведениям об объекте недвижимости с кадастровым номером 11:05:0201011:117 :

1.	—
----	---

1. Сведения о характерных точках контура объекта недвижимости с кадастровым номером 11:05:0201011:118 :

Система координат		МСК-11 зона 4					Зона № <u>2</u>	
Обозначение характерных точек границ	Содержатся в Едином государственном реестре недвижимости			Определены в ходе выполнения комплексных кадастровых работ			Метод определения координат	Формулы, примененные для расчета средней квадратической погрешности определения координат характерных точек (Mt), м, с подставленными в такие формулы значениями и итоговые (вычисленные) значения Mt, м
	координаты, м		Радиус, м	координаты, м		Радиус, м		
	X	Y	R	X	Y	R		
1	2	3	4	5	6	7	8	9
н9450	—	—	—	642 516,26	4 437 207,03	—	Метод спутниковых геодезических измерений (определений)	$\sqrt{(0,07^2 + 0,07^2)} = 0,10$
н9460	—	—	—	642 506,27	4 437 209,65	—		
н9470	—	—	—	642 504,66	4 437 203,52	—		
н9480	—	—	—	642 514,66	4 437 200,90	—		
н9450	—	—	—	642 516,26	4 437 207,03	—		
н9450	—	—	—	642 516,26	4 437 207,03	—		

2. Сведения о характеристиках объекта недвижимости с кадастровым номером 11:05:0201011:118 :

№ п/п	Наименование характеристики	Значение характеристики
1	2	3
1.	Вид объекта недвижимости	Здание
2.	Ранее присвоенный государственный учетный номер (инвентарный) здания, сооружения, объекта незавершенного строительства	—
3.	Кадастровый номер земельного участка (земельных участков), в границах которого (которых) расположены здание, сооружение, объект незавершенного строительства	11:05:0201011:1
4.	Уникальный учетный номер кадастрового квартала, в границах которого расположены здание, сооружение, объект незавершенного строительства	11:05:0201011

1	2	3
5.	Адрес здания, сооружения, объекта незавершенного строительства	—
5.1.	Сведения о местоположении здания, сооружения, объекта незавершенного строительства (при отсутствии адреса) в структурированном в соответствии с федеральной информационной адресной системой виде	Российская Федерация, Республика Коми, Сыктывкар г, Островского ул, д 50/8
5.2.	Дополнительные сведения о местоположении	—
6.	Иные сведения	—

3. Пояснения к сведениям об объекте недвижимости с кадастровым номером 11:05:0201011:118 :

1.	—
----	---

1. Сведения о характерных точках контура объекта недвижимости с кадастровым номером 11:05:0201011:119 :

Система координат	<u>МСК-11 зона 4</u>	Зона №	<u>2</u>
-------------------	----------------------	--------	----------

Обозначение характерных точек границ	Содержатся в Едином государственном реестре недвижимости			Определены в ходе выполнения комплексных кадастровых работ			Метод определения координат	Формулы, примененные для расчета средней квадратической погрешности определения координат характерных точек (Mt), м, с подставленными в такие формулы значениями и итоговые (вычисленные) значения Mt, м
	координаты, м		Радиус, м	координаты, м		Радиус, м		
	X	Y	R	X	Y	R		
1	2	3	4	5	6	7	8	9
н1006O	—	—	—	643 503,04	4 436 803,67	—	Метод спутниковых геодезических измерений (определений)	$\sqrt{(0,07^2 + 0,07^2)} = 0,10$
н1007O	—	—	—	643 502,47	4 436 805,13	—		
н1008O	—	—	—	643 501,39	4 436 806,28	—		
н1009O	—	—	—	643 499,85	4 436 806,91	—		
н1010O	—	—	—	643 498,31	4 436 807,02	—		
н1011O	—	—	—	643 496,92	4 436 806,74	—		
н1012O	—	—	—	643 495,66	4 436 805,94	—		

1	2	3	4	5	6	7	8	9
н10130	—	—	—	643 494,74	4 436 804,43	—	Метод спутниковых геодезических измерений (определений)	$\sqrt{(0,07^2 + 0,07^2)} = 0,10$
н10140	—	—	—	643 494,46	4 436 802,64	—		
н10150	—	—	—	643 494,83	4 436 800,90	—		
н10160	—	—	—	643 495,97	4 436 799,53	—		
н10170	—	—	—	643 497,23	4 436 798,75	—		
н10180	—	—	—	643 498,87	4 436 798,38	—		
н10190	—	—	—	643 500,76	4 436 798,76	—		
н10200	—	—	—	643 502,27	4 436 800,04	—		
н10210	—	—	—	643 503,14	4 436 801,86	—		
н10060	—	—	—	643 503,04	4 436 803,67	—		

2. Сведения о характеристиках объекта недвижимости с кадастровым номером 11:05:0201011:119 :

№ п/п	Наименование характеристики	Значение характеристики
1	2	3
1.	Вид объекта недвижимости	Здание
2.	Ранее присвоенный государственный учетный номер (инвентарный) здания, сооружения, объекта незавершенного строительства	—
3.	Кадастровый номер земельного участка (земельных участков), в границах которого (которых) расположены здание, сооружение, объект незавершенного строительства	11:05:0201011:531
4.	Уникальный учетный номер кадастрового квартала, в границах которого расположены здание, сооружение, объект незавершенного строительства	11:05:0201011

1	2	3
5.	Адрес здания, сооружения, объекта незавершенного строительства	—
5.1.	Сведения о местоположении здания, сооружения, объекта незавершенного строительства (при отсутствии адреса) в структурированном в соответствии с федеральной информационной адресной системой виде	Российская Федерация, Республика Коми, Сыктывкар г, Эжвинская ул, д. 1/6
5.2.	Дополнительные сведения о местоположении	—
6.	Иные сведения	—

3. Пояснения к сведениям об объекте недвижимости с кадастровым номером 11:05:0201011:119 :

1.	—
----	---

1. Сведения о характерных точках контура объекта недвижимости с кадастровым номером 11:05:0201011:121 :

Система координат	<u>МСК-11 зона 4</u>	Зона №	<u>2</u>
-------------------	----------------------	--------	----------

Обозначение характерных точек границ	Содержатся в Едином государственном реестре недвижимости			Определены в ходе выполнения комплексных кадастровых работ			Метод определения координат	Формулы, примененные для расчета средней квадратической погрешности определения координат характерных точек (Mt), м, с подставленными в такие формулы значениями и итоговые (вычисленные) значения Mt, м
	координаты, м		Радиус, м	координаты, м		Радиус, м		
	X	Y	R	X	Y	R		
1	2	3	4	5	6	7	8	9
н10220	—	—	—	643 613,49	4 436 707,20	—	Метод спутниковых геодезических измерений (определений)	$\sqrt{(0,07^2 + 0,07^2)} = 0,10$
н10230	—	—	—	643 615,93	4 436 711,88	—		
н10240	—	—	—	643 608,55	4 436 715,74	—		
н10250	—	—	—	643 606,10	4 436 711,06	—		
н10220	—	—	—	643 613,49	4 436 707,20	—		

2. Сведения о характеристиках объекта недвижимости с кадастровым номером 11:05:0201011:121 :

№ п/п	Наименование характеристики	Значение характеристики
1	2	3
1.	Вид объекта недвижимости	Здание

1	2	3
2.	Ранее присвоенный государственный учетный номер (инвентарный) здания, сооружения, объекта незавершенного строительства	—
3.	Кадастровый номер земельного участка (земельных участков), в границах которого (которых) расположены здание, сооружение, объект незавершенного строительства	11:05:0201011:86
4.	Уникальный учетный номер кадастрового квартала, в границах которого расположены здание, сооружение, объект незавершенного строительства	11:05:0201011
5.	Адрес здания, сооружения, объекта незавершенного строительства	—
5.1.	Сведения о местоположении здания, сооружения, объекта незавершенного строительства (при отсутствии адреса) в структурированном в соответствии с федеральной информационной адресной системой виде	Российская Федерация, Республика Коми, Сыктывкар г, Эжвинская ул, д 1/7
5.2.	Дополнительные сведения о местоположении	—
6.	Иные сведения	—

3. Пояснения к сведениям об объекте недвижимости с кадастровым номером 11:05:0201011:121 :

1.	—
----	---

1. Сведения о характерных точках контура объекта недвижимости с кадастровым номером 11:05:0201011:122 :

Система координат		МСК-11 зона 4					Зона № <u>2</u>	
Обозначение характерных точек границ	Содержатся в Едином государственном реестре недвижимости			Определены в ходе выполнения комплексных кадастровых работ			Метод определения координат	Формулы, примененные для расчета средней квадратической погрешности определения координат характерных точек (Mt), м, с подставленными в такие формулы значениями и итоговые (вычисленные) значения Mt, м
	координаты, м		Радиус, м	координаты, м		Радиус, м		
	X	Y	R	X	Y	R		
1	2	3	4	5	6	7	8	9
н10260	—	—	—	643 319,69	4 436 753,49	—	Метод спутниковых геодезических измерений (определений)	$\sqrt{(0,07^2 + 0,07^2)} = 0,10$
н10270	—	—	—	643 319,69	4 436 763,22	—		
н10280	—	—	—	643 309,62	4 436 763,22	—		

1	2	3	4	5	6	7	8	9
н10290	—	—	—	643 309,62	4 436 753,49	—	Метод спутниковых геодезических измерений (определений)	$\sqrt{(0,07^2 + 0,07^2)} = 0,10$
н10260	—	—	—	643 319,69	4 436 753,49	—		

2. Сведения о характеристиках объекта недвижимости с кадастровым номером 11:05:0201011:122 :

№ п/п	Наименование характеристики	Значение характеристики
1	2	3
1.	Вид объекта недвижимости	Здание
2.	Ранее присвоенный государственный учетный номер (инвентарный) здания, сооружения, объекта незавершенного строительства	—
3.	Кадастровый номер земельного участка (земельных участков), в границах которого (которых) расположены здание, сооружение, объект незавершенного строительства	—
4.	Уникальный учетный номер кадастрового квартала, в границах которого расположены здание, сооружение, объект незавершенного строительства	11:05:0201011
5.	Адрес здания, сооружения, объекта незавершенного строительства	—
5.1.	Сведения о местоположении здания, сооружения, объекта незавершенного строительства (при отсутствии адреса) в структурированном в соответствии с федеральной информационной адресной системой виде	Российская Федерация, Республика Коми, Сыктывкар г, Эжвинская ул, д. 3/9
5.2.	Дополнительные сведения о местоположении	—
6.	Иные сведения	—

3. Пояснения к сведениям об объекте недвижимости с кадастровым номером 11:05:0201011:122 :

1.	—
----	---

1. Сведения о характерных точках контура объекта недвижимости с кадастровым номером 11:05:0201011:123 :

Система координат МСК-11 зона 4 Зона № 2

Обозначение характерных точек границ	Содержатся в Едином государственном реестре недвижимости			Определены в ходе выполнения комплексных кадастровых работ			Метод определения координат	Формулы, примененные для расчета средней квадратической погрешности определения координат характерных точек (Mt), м, с подставленными в такие формулы значениями и итоговые (вычисленные) значения Mt, м
	координаты, м		Радиус, м	координаты, м		Радиус, м		
	X	Y	R	X	Y	R		
1	2	3	4	5	6	7	8	9
н8790	—	—	—	643 458,86	4 436 653,62	—	Метод спутниковых геодезических измерений (определений)	$\sqrt{(0,07^2 + 0,07^2)} = 0,10$
н8800	—	—	—	643 458,40	4 436 663,75	—		
н8810	—	—	—	643 439,22	4 436 662,88	—		
н8820	—	—	—	643 437,88	4 436 692,51	—		
н8830	—	—	—	643 424,09	4 436 691,89	—		
н8840	—	—	—	643 425,43	4 436 662,40	—		
н8850	—	—	—	643 363,53	4 436 659,60	—		
н8860	—	—	—	643 364,28	4 436 643,01	—		
н8890	—	—	—	643 425,57	4 436 645,76	—		
н8870	—	—	—	643 430,40	4 436 645,95	—		
н8880	—	—	—	643 430,23	4 436 652,32	—		
н8790	—	—	—	643 458,86	4 436 653,62	—		

2. Сведения о характеристиках объекта недвижимости с кадастровым номером 11:05:0201011:123 :

№ п/п	Наименование характеристики	Значение характеристики
-------	-----------------------------	-------------------------

1	2	3
1.	Вид объекта недвижимости	Здание
2.	Ранее присвоенный государственный учетный номер (инвентарный) здания, сооружения, объекта незавершенного строительства	—
3.	Кадастровый номер земельного участка (земельных участков), в границах которого (которых) расположены здание, сооружение, объект незавершенного строительства	11:05:0201011:64
4.	Уникальный учетный номер кадастрового квартала, в границах которого расположены здание, сооружение, объект незавершенного строительства	11:05:0201011
5.	Адрес здания, сооружения, объекта незавершенного строительства	—
5.1.	Сведения о местоположении здания, сооружения, объекта незавершенного строительства (при отсутствии адреса) в структурированном в соответствии с федеральной информационной адресной системой виде	Российская Федерация, Республика Коми, Сыктывкар г, Эжвинская ул, д 3/1
5.2.	Дополнительные сведения о местоположении	Эжвинский район
6.	Иные сведения	—

3. Пояснения к сведениям об объекте недвижимости с кадастровым номером 11:05:0201011:123 :

1. —

1. Сведения о характерных точках контура объекта недвижимости с кадастровым номером 11:05:0201011:230 :

Система координат МСК-11 зона 4 Зона № 2

Обозначение характерных точек границ	Содержатся в Едином государственном реестре недвижимости			Определены в ходе выполнения комплексных кадастровых работ			Метод определения координат	Формулы, примененные для расчета средней квадратической погрешности определения координат характерных точек (Mt), м, с подставленными в такие формулы значениями и итоговые (вычисленные) значения Mt, м
	координаты, м		Радиус, м	координаты, м		Радиус, м		
	X	Y	R	X	Y	R		
1	2	3	4	5	6	7	8	9
н997О	—	—	—	643 823,21	4 436 862,69	—	Метод спутниковых геодезических измерений (определений)	$\sqrt{(0,07^2 + 0,07^2)} = 0,10$
н998О	—	—	—	643 826,32	4 436 868,59	—		

1	2	3	4	5	6	7	8	9
н9990	—	—	—	643 791,62	4 436 886,77	—	Метод спутниковых геодезических измерений (определений)	$\sqrt{(0,07^2 + 0,07^2)} = 0,10$
н10000	—	—	643 789,01	4 436 881,61	—			
н9970	—	—	643 823,21	4 436 862,69	—			

2. Сведения о характеристиках объекта недвижимости с кадастровым номером 11:05:0201011:230 :

№ п/п	Наименование характеристики	Значение характеристики
1	2	3
1.	Вид объекта недвижимости	Здание
2.	Ранее присвоенный государственный учетный номер (инвентарный) здания, сооружения, объекта незавершенного строительства	—
3.	Кадастровый номер земельного участка (земельных участков), в границах которого (которых) расположены здание, сооружение, объект незавершенного строительства	—
4.	Уникальный учетный номер кадастрового квартала, в границах которого расположены здание, сооружение, объект незавершенного строительства	11:05:0201011
5.	Адрес здания, сооружения, объекта незавершенного строительства	—
5.1.	Сведения о местоположении здания, сооружения, объекта незавершенного строительства (при отсутствии адреса) в структурированном в соответствии с федеральной информационной адресной системой виде	Российская Федерация, Республика Коми, Сыктывкар г, Эжвинская ул, д 9
5.2.	Дополнительные сведения о местоположении	Эжвинский район
6.	Иные сведения	—

3. Пояснения к сведениям об объекте недвижимости с кадастровым номером 11:05:0201011:230 :

1.	—
----	---

1. Сведения о характерных точках контура объекта недвижимости с кадастровым номером 11:05:0201011:231 :

Система координат		МСК-11 зона 4					Зона № <u>2</u>	
Обозначение характерных точек границ	Содержатся в Едином государственном реестре недвижимости			Определены в ходе выполнения комплексных кадастровых работ			Метод определения координат	Формулы, примененные для расчета средней квадратической погрешности определения координат характерных точек (Mt), м, с подставленными в такие формулы значениями и итоговые (вычисленные) значения Mt, м
	координаты, м		Радиус, м	координаты, м		Радиус, м		
	X	Y	R	X	Y	R		
1	2	3	4	5	6	7	8	9
н993О	—	—	—	643 821,46	4 436 817,01	—	Метод спутниковых геодезических измерений (определений)	$\sqrt{(0,07^2 + 0,07^2)} = 0,10$
н994О	—	—	—	643 827,09	4 436 827,48	—		
н995О	—	—	—	643 812,42	4 436 835,36	—		
н996О	—	—	—	643 806,80	4 436 824,89	—		
н993О	—	—	—	643 821,46	4 436 817,01	—		
н993О	—	—	—	643 821,46	4 436 817,01	—		

2. Сведения о характеристиках объекта недвижимости с кадастровым номером 11:05:0201011:231 :

№ п/п	Наименование характеристики	Значение характеристики
1	2	3
1.	Вид объекта недвижимости	Здание
2.	Ранее присвоенный государственный учетный номер (инвентарный) здания, сооружения, объекта незавершенного строительства	—
3.	Кадастровый номер земельного участка (земельных участков), в границах которого (которых) расположены здание, сооружение, объект незавершенного строительства	—
4.	Уникальный учетный номер кадастрового квартала, в границах которого расположены здание, сооружение, объект незавершенного строительства	11:05:0201011

1	2	3
5.	Адрес здания, сооружения, объекта незавершенного строительства	—
5.1.	Сведения о местоположении здания, сооружения, объекта незавершенного строительства (при отсутствии адреса) в структурированном в соответствии с федеральной информационной адресной системой виде	Российская Федерация, Республика Коми, Сыктывкар г, Эжвинская ул, д 13
5.2.	Дополнительные сведения о местоположении	Эжвинский район
6.	Иные сведения	—

3. Пояснения к сведениям об объекте недвижимости с кадастровым номером 11:05:0201011:231 :

1.	—
----	---

1. Сведения о характерных точках контура объекта недвижимости с кадастровым номером 11:05:0201011:232 :

Система координат	<u>МСК-11 зона 4</u>	Зона №	<u>2</u>
-------------------	----------------------	--------	----------

Обозначение характерных точек границ	Содержатся в Едином государственном реестре недвижимости			Определены в ходе выполнения комплексных кадастровых работ			Метод определения координат	Формулы, примененные для расчета средней квадратической погрешности определения координат характерных точек (Mt), м, с подставленными в такие формулы значениями и итоговые (вычисленные) значения Mt, м
	координаты, м		Радиус, м	координаты, м		Радиус, м		
	X	Y	R	X	Y	R		
1	2	3	4	5	6	7	8	9
н9890	—	—	—	643 802,29	4 436 779,51	—	Метод спутниковых геодезических измерений (определений)	$\sqrt{(0,07^2 + 0,07^2)} = 0,10$
н9900	—	—	—	643 807,92	4 436 789,98	—		
н9910	—	—	—	643 757,79	4 436 816,92	—		
н9920	—	—	—	643 752,16	4 436 806,45	—		
н9890	—	—	—	643 802,29	4 436 779,51	—		

2. Сведения о характеристиках объекта недвижимости с кадастровым номером 11:05:0201011:232 :

№ п/п	Наименование характеристики	Значение характеристики
1	2	3
1.	Вид объекта недвижимости	Здание

1	2	3
2.	Ранее присвоенный государственный учетный номер (инвентарный) здания, сооружения, объекта незавершенного строительства	—
3.	Кадастровый номер земельного участка (земельных участков), в границах которого (которых) расположены здание, сооружение, объект незавершенного строительства	—
4.	Уникальный учетный номер кадастрового квартала, в границах которого расположены здание, сооружение, объект незавершенного строительства	11:05:0201011
5.	Адрес здания, сооружения, объекта незавершенного строительства	—
5.1.	Сведения о местоположении здания, сооружения, объекта незавершенного строительства (при отсутствии адреса) в структурированном в соответствии с федеральной информационной адресной системой виде	Российская Федерация, Республика Коми, Сыктывкар г, Эжвинская ул, д 17
5.2.	Дополнительные сведения о местоположении	Эжвинский район
6.	Иные сведения	—

3. Пояснения к сведениям об объекте недвижимости с кадастровым номером 11:05:0201011:232 :

1.	—
----	---

1. Сведения о характерных точках контура объекта недвижимости с кадастровым номером 11:05:0201011:233 :

Система координат		МСК-11 зона 4					Зона № <u>2</u>	
Обозначение характерных точек границ	Содержатся в Едином государственном реестре недвижимости			Определены в ходе выполнения комплексных кадастровых работ			Метод определения координат	Формулы, примененные для расчета средней квадратической погрешности определения координат характерных точек (Mt), м, с подставленными в такие формулы значениями и итоговые (вычисленные) значения Mt, м
	координаты, м		Радиус, м	координаты, м		Радиус, м		
	X	Y	R	X	Y	R		
1	2	3	4	5	6	7	8	9
н9850	—	—	—	643 789,37	4 436 761,52	—	Метод спутниковых геодезических измерений (определений)	$\sqrt{(0,07^2 + 0,07^2)} = 0,10$
н9860	—	—	—	643 794,99	4 436 771,99	—		
н9870	—	—	—	643 744,87	4 436 798,93	—		

1	2	3	4	5	6	7	8	9
н9880	—	—	—	643 739,24	4 436 788,46	—	Метод спутниковых геодезических измерений (определений)	$\sqrt{(0,07^2 + 0,07^2)} = 0,10$
н9850	—	—	—	643 789,37	4 436 761,52	—		

2. Сведения о характеристиках объекта недвижимости с кадастровым номером 11:05:0201011:233 :

№ п/п	Наименование характеристики	Значение характеристики
1	2	3
1.	Вид объекта недвижимости	Здание
2.	Ранее присвоенный государственный учетный номер (инвентарный) здания, сооружения, объекта незавершенного строительства	—
3.	Кадастровый номер земельного участка (земельных участков), в границах которого (которых) расположены здание, сооружение, объект незавершенного строительства	—
4.	Уникальный учетный номер кадастрового квартала, в границах которого расположены здание, сооружение, объект незавершенного строительства	11:05:0201011
5.	Адрес здания, сооружения, объекта незавершенного строительства	—
5.1.	Сведения о местоположении здания, сооружения, объекта незавершенного строительства (при отсутствии адреса) в структурированном в соответствии с федеральной информационной адресной системой виде	Российская Федерация, Республика Коми, Сыктывкар г, Эжвинская ул, д 19
5.2.	Дополнительные сведения о местоположении	Эжвинский район
6.	Иные сведения	—

3. Пояснения к сведениям об объекте недвижимости с кадастровым номером 11:05:0201011:233 :

1.	—
----	---

1. Сведения о характерных точках контура объекта недвижимости с кадастровым номером 11:05:0201011:234 :

Система координат		МСК-11 зона 4					Зона № <u>2</u>	
Обозначение характерных точек границ	Содержатся в Едином государственном реестре недвижимости			Определены в ходе выполнения комплексных кадастровых работ			Метод определения координат	Формулы, примененные для расчета средней квадратической погрешности определения координат характерных точек (Mt), м, с подставленными в такие формулы значениями и итоговые (вычисленные) значения Mt, м
	координаты, м		Радиус, м	координаты, м		Радиус, м		
	X	Y	R	X	Y	R		
1	2	3	4	5	6	7	8	9
н981О	—	—	—	643 815,21	4 436 843,67	—	Метод спутниковых геодезических измерений (определений)	$\sqrt{(0,07^2 + 0,07^2)} = 0,10$
н982О	—	—	—	643 821,09	4 436 854,60	—		
н983О	—	—	—	643 784,30	4 436 875,64	—		
н984О	—	—	—	643 777,84	4 436 863,56	—		
н981О	—	—	—	643 815,21	4 436 843,67	—		

2. Сведения о характеристиках объекта недвижимости с кадастровым номером 11:05:0201011:234 :

№ п/п	Наименование характеристики	Значение характеристики
1	2	3
1.	Вид объекта недвижимости	Здание
2.	Ранее присвоенный государственный учетный номер (инвентарный) здания, сооружения, объекта незавершенного строительства	—
3.	Кадастровый номер земельного участка (земельных участков), в границах которого (которых) расположены здание, сооружение, объект незавершенного строительства	—
4.	Уникальный учетный номер кадастрового квартала, в границах которого расположены здание, сооружение, объект незавершенного строительства	11:05:0201011

1	2	3
5.	Адрес здания, сооружения, объекта незавершенного строительства	—
5.1.	Сведения о местоположении здания, сооружения, объекта незавершенного строительства (при отсутствии адреса) в структурированном в соответствии с федеральной информационной адресной системой виде	Российская Федерация, Республика Коми, Сыктывкар г, Эжвинская ул, д 11
5.2.	Дополнительные сведения о местоположении	Эжвинский район
6.	Иные сведения	—

3. Пояснения к сведениям об объекте недвижимости с кадастровым номером 11:05:0201011:234 :

1.	—
----	---

1. Сведения о характерных точках контура объекта недвижимости с кадастровым номером 11:05:0201011:235 :

Система координат	<u>МСК-11 зона 4</u>	Зона №	<u>2</u>
-------------------	----------------------	--------	----------

Обозначение характерных точек границ	Содержатся в Едином государственном реестре недвижимости			Определены в ходе выполнения комплексных кадастровых работ			Метод определения координат	Формулы, примененные для расчета средней квадратической погрешности определения координат характерных точек (Mt), м, с подставленными в такие формулы значениями и итоговые (вычисленные) значения Mt, м
	координаты, м		Радиус, м	координаты, м		Радиус, м		
	X	Y	R	X	Y	R		
1	2	3	4	5	6	7	8	9
н9770	—	—	—	643 814,19	4 436 798,37	—	Метод спутниковых геодезических измерений (определений)	$\sqrt{(0,07^2 + 0,07^2)} = 0,10$
н9780	—	—	—	643 819,81	4 436 808,84	—		
н9790	—	—	—	643 769,69	4 436 835,78	—		
н9800	—	—	—	643 764,06	4 436 825,32	—		
н9770	—	—	—	643 814,19	4 436 798,37	—		

2. Сведения о характеристиках объекта недвижимости с кадастровым номером 11:05:0201011:235 :

№ п/п	Наименование характеристики	Значение характеристики
1	2	3
1.	Вид объекта недвижимости	Здание

1	2	3
2.	Ранее присвоенный государственный учетный номер (инвентарный) здания, сооружения, объекта незавершенного строительства	—
3.	Кадастровый номер земельного участка (земельных участков), в границах которого (которых) расположены здание, сооружение, объект незавершенного строительства	—
4.	Уникальный учетный номер кадастрового квартала, в границах которого расположены здание, сооружение, объект незавершенного строительства	11:05:0201011
5.	Адрес здания, сооружения, объекта незавершенного строительства	—
5.1.	Сведения о местоположении здания, сооружения, объекта незавершенного строительства (при отсутствии адреса) в структурированном в соответствии с федеральной информационной адресной системой виде	Российская Федерация, Республика Коми, Сыктывкар г, Эжвинская ул, д 15
5.2.	Дополнительные сведения о местоположении	Эжвинский район
6.	Иные сведения	—

3. Пояснения к сведениям об объекте недвижимости с кадастровым номером 11:05:0201011:235 :

1.	—
----	---

1. Сведения о характерных точках контура объекта недвижимости с кадастровым номером 11:05:0201011:236 :

Система координат		МСК-11 зона 4					Зона № <u>2</u>	
Обозначение характерных точек границ	Содержатся в Едином государственном реестре недвижимости			Определены в ходе выполнения комплексных кадастровых работ			Метод определения координат	Формулы, примененные для расчета средней квадратической погрешности определения координат характерных точек (Mt), м, с подставленными в такие формулы значениями и итоговые (вычисленные) значения Mt, м
	координаты, м		Радиус, м	координаты, м		Радиус, м		
	X	Y	R	X	Y	R		
1	2	3	4	5	6	7	8	9
н9730	—	—	—	643 759,32	4 436 752,26	—	Метод спутниковых геодезических измерений (определений)	$\sqrt{(0,07^2 + 0,07^2)} = 0,10$
н9740	—	—	—	643 764,95	4 436 762,73	—		
н9750	—	—	—	643 736,85	4 436 777,83	—		

1	2	3	4	5	6	7	8	9
н9760	—	—	—	643 731,23	4 436 767,36	—	Метод спутниковых геодезических измерений (определений)	$\sqrt{(0,07^2 + 0,07^2)} = 0,10$
н9730	—	—	—	643 759,32	4 436 752,26	—		

2. Сведения о характеристиках объекта недвижимости с кадастровым номером 11:05:0201011:236 :

№ п/п	Наименование характеристики	Значение характеристики
1	2	3
1.	Вид объекта недвижимости	Здание
2.	Ранее присвоенный государственный учетный номер (инвентарный) здания, сооружения, объекта незавершенного строительства	—
3.	Кадастровый номер земельного участка (земельных участков), в границах которого (которых) расположены здание, сооружение, объект незавершенного строительства	—
4.	Уникальный учетный номер кадастрового квартала, в границах которого расположены здание, сооружение, объект незавершенного строительства	11:05:0201011
5.	Адрес здания, сооружения, объекта незавершенного строительства	—
5.1.	Сведения о местоположении здания, сооружения, объекта незавершенного строительства (при отсутствии адреса) в структурированном в соответствии с федеральной информационной адресной системой виде	Российская Федерация, Республика Коми, Сыктывкар г, Эжвинская ул, д 21
5.2.	Дополнительные сведения о местоположении	Эжвинский район
6.	Иные сведения	—

3. Пояснения к сведениям об объекте недвижимости с кадастровым номером 11:05:0201011:236 :

1.	—
----	---

1. Сведения о характерных точках контура объекта недвижимости с кадастровым номером 11:05:0201011:279 :

Система координат		МСК-11 зона 4					Зона № <u>2</u>	
Обозначение характерных точек границ	Содержатся в Едином государственном реестре недвижимости			Определены в ходе выполнения комплексных кадастровых работ			Метод определения координат	Формулы, примененные для расчета средней квадратической погрешности определения координат характерных точек (Mt), м, с подставленными в такие формулы значениями и итоговые (вычисленные) значения Mt, м
	координаты, м		Радиус, м	координаты, м		Радиус, м		
	X	Y	R	X	Y	R		
1	2	3	4	5	6	7	8	9
н9690	—	—	—	643 409,98	4 436 674,46	—	Метод спутниковых геодезических измерений (определений)	$\sqrt{(0,07^2 + 0,07^2)} = 0,10$
н9700	—	—	—	643 409,27	4 436 680,45	—		
н9710	—	—	—	643 396,09	4 436 678,90	—		
н9720	—	—	—	643 396,79	4 436 672,92	—		
н9690	—	—	—	643 409,98	4 436 674,46	—		
н9690	—	—	—	643 409,98	4 436 674,46	—		

2. Сведения о характеристиках объекта недвижимости с кадастровым номером 11:05:0201011:279 :

№ п/п	Наименование характеристики	Значение характеристики
1	2	3
1.	Вид объекта недвижимости	Здание
2.	Ранее присвоенный государственный учетный номер (инвентарный) здания, сооружения, объекта незавершенного строительства	—
3.	Кадастровый номер земельного участка (земельных участков), в границах которого (которых) расположены здание, сооружение, объект незавершенного строительства	11:05:0201011:125
4.	Уникальный учетный номер кадастрового квартала, в границах которого расположены здание, сооружение, объект незавершенного строительства	11:05:0201011

1	2	3
5.	Адрес здания, сооружения, объекта незавершенного строительства	—
5.1.	Сведения о местоположении здания, сооружения, объекта незавершенного строительства (при отсутствии адреса) в структурированном в соответствии с федеральной информационной адресной системой виде	Российская Федерация, Республика Коми, Сыктывкар г, Эжвинская ул, д 3/3
5.2.	Дополнительные сведения о местоположении	—
6.	Иные сведения	—

3. Пояснения к сведениям об объекте недвижимости с кадастровым номером 11:05:0201011:279 :

1.	—
----	---

1. Сведения о характерных точках контура объекта недвижимости с кадастровым номером 11:05:0201011:280 :

Система координат	<u>МСК-11 зона 4</u>	Зона №	<u>2</u>
-------------------	----------------------	--------	----------

Обозначение характерных точек границ	Содержатся в Едином государственном реестре недвижимости			Определены в ходе выполнения комплексных кадастровых работ			Метод определения координат	Формулы, примененные для расчета средней квадратической погрешности определения координат характерных точек (Mt), м, с подставленными в такие формулы значениями и итоговые (вычисленные) значения Mt, м
	координаты, м		Радиус, м	координаты, м		Радиус, м		
	X	Y	R	X	Y	R		
1	2	3	4	5	6	7	8	9
н9650	—	—	—	643 493,76	4 436 660,89	—	Метод спутниковых геодезических измерений (определений)	$\sqrt{(0,07^2 + 0,07^2)} = 0,10$
н9660	—	—	—	643 495,53	4 436 664,35	—		
н9670	—	—	—	643 492,57	4 436 665,86	—		
н9680	—	—	—	643 490,80	4 436 662,40	—		
н9650	—	—	—	643 493,76	4 436 660,89	—		

2. Сведения о характеристиках объекта недвижимости с кадастровым номером 11:05:0201011:280 :

№ п/п	Наименование характеристики	Значение характеристики
1	2	3
1.	Вид объекта недвижимости	Здание

1	2	3
2.	Ранее присвоенный государственный учетный номер (инвентарный) здания, сооружения, объекта незавершенного строительства	—
3.	Кадастровый номер земельного участка (земельных участков), в границах которого (которых) расположены здание, сооружение, объект незавершенного строительства	—
4.	Уникальный учетный номер кадастрового квартала, в границах которого расположены здание, сооружение, объект незавершенного строительства	11:05:0201011
5.	Адрес здания, сооружения, объекта незавершенного строительства	—
5.1.	Сведения о местоположении здания, сооружения, объекта незавершенного строительства (при отсутствии адреса) в структурированном в соответствии с федеральной информационной адресной системой виде	Российская Федерация, Республика Коми, Сыктывкар г, Эжвинская ул, д 3/10
5.2.	Дополнительные сведения о местоположении	—
6.	Иные сведения	—

3. Пояснения к сведениям об объекте недвижимости с кадастровым номером 11:05:0201011:280 :

1.	—
----	---

1. Сведения о характерных точках контура объекта недвижимости с кадастровым номером 11:05:0201011:281 :

Система координат		МСК-11 зона 4					Зона № <u>2</u>	
Обозначение характерных точек границ	Содержатся в Едином государственном реестре недвижимости			Определены в ходе выполнения комплексных кадастровых работ			Метод определения координат	Формулы, примененные для расчета средней квадратической погрешности определения координат характерных точек (Mt), м, с подставленными в такие формулы значениями и итоговые (вычисленные) значения Mt, м
	координаты, м		Радиус, м	координаты, м		Радиус, м		
	X	Y	R	X	Y	R		
1	2	3	4	5	6	7	8	9
н8900	—	—	—	643 334,71	4 436 703,59	—	Метод спутниковых геодезических измерений (определений)	$\sqrt{(0,07^2 + 0,07^2)} = 0,10$
н8910	—	—	—	643 334,07	4 436 723,34	—		
н8920	—	—	—	643 296,78	4 436 722,25	—		

1	2	3	4	5	6	7	8	9
н8930	—	—	—	643 297,15	4 436 708,85	—	Метод спутниковых геодезических измерений (определений)	$\sqrt{(0,07^2 + 0,07^2)} = 0,10$
н8940	—	—	—	643 306,30	4 436 709,15	—		
н8950	—	—	—	643 306,26	4 436 712,74	—		
н8960	—	—	—	643 324,65	4 436 713,13	—		
н8970	—	—	—	643 324,99	4 436 703,28	—		
н8900	—	—	—	643 334,71	4 436 703,59	—		

2. Сведения о характеристиках объекта недвижимости с кадастровым номером 11:05:0201011:281 :

№ п/п	Наименование характеристики	Значение характеристики
1	2	3
1.	Вид объекта недвижимости	Здание
2.	Ранее присвоенный государственный учетный номер (инвентарный) здания, сооружения, объекта незавершенного строительства	—
3.	Кадастровый номер земельного участка (земельных участков), в границах которого (которых) расположены здание, сооружение, объект незавершенного строительства	11:05:0201011:64
4.	Уникальный учетный номер кадастрового квартала, в границах которого расположены здание, сооружение, объект незавершенного строительства	11:05:0201011
5.	Адрес здания, сооружения, объекта незавершенного строительства	—
5.1.	Сведения о местоположении здания, сооружения, объекта незавершенного строительства (при отсутствии адреса) в структурированном в соответствии с федеральной информационной адресной системой виде	Российская Федерация, Республика Коми, Сыктывкар г, Эжвинская ул, д 3/7
5.2.	Дополнительные сведения о местоположении	—
6.	Иные сведения	—

3. Пояснения к сведениям об объекте недвижимости с кадастровым номером 11:05:0201011:281 :

1.	—
----	---

1. Сведения о характерных точках контура объекта недвижимости с кадастровым номером 11:05:0201011:284 :

Система координат		МСК-11 зона 4					Зона № <u>2</u>	
Обозначение характерных точек границ	Содержатся в Едином государственном реестре недвижимости			Определены в ходе выполнения комплексных кадастровых работ			Метод определения координат	Формулы, примененные для расчета средней квадратической погрешности определения координат характерных точек (Mt), м, с подставленными в такие формулы значениями и итоговые (вычисленные) значения Mt, м
	координаты, м		Радиус, м	координаты, м		Радиус, м		
	X	Y	R	X	Y	R		
1	2	3	4	5	6	7	8	9
н8890	—	—	—	643 425,57	4 436 645,76	—	Метод спутниковых геодезических измерений (определений)	$\sqrt{(0,07^2 + 0,07^2)} = 0,10$
н8980	—	—	—	643 426,52	4 436 622,41	—		
н8990	—	—	—	643 365,73	4 436 619,94	—		
н9000	—	—	—	643 366,41	4 436 603,15	—		
н9010	—	—	—	643 427,20	4 436 605,63	—		
н9020	—	—	—	643 431,81	4 436 605,82	—		
н8870	—	—	—	643 430,40	4 436 645,95	—		
н8890	—	—	—	643 425,57	4 436 645,76	—		

2. Сведения о характеристиках объекта недвижимости с кадастровым номером 11:05:0201011:284 :

№ п/п	Наименование характеристики	Значение характеристики
1	2	3
1.	Вид объекта недвижимости	Здание
2.	Ранее присвоенный государственный учетный номер (инвентарный) здания, сооружения, объекта незавершенного строительства	—
3.	Кадастровый номер земельного участка (земельных участков), в границах которого (которых) расположены здание, сооружение, объект незавершенного строительства	11:05:0201011:64

1	2	3
4.	Уникальный учетный номер кадастрового квартала, в границах которого расположены здание, сооружение, объект незавершенного строительства	11:05:0201011
5.	Адрес здания, сооружения, объекта незавершенного строительства	—
5.1.	Сведения о местоположении здания, сооружения, объекта незавершенного строительства (при отсутствии адреса) в структурированном в соответствии с федеральной информационной адресной системой виде	Российская Федерация, Республика Коми, Сыктывкар г, Эжвинская ул, д 3/1
5.2.	Дополнительные сведения о местоположении	—
6.	Иные сведения	—

3. Пояснения к сведениям об объекте недвижимости с кадастровым номером 11:05:0201011:284 :

1. —

1. Сведения о характерных точках контура объекта недвижимости с кадастровым номером 11:05:0201011:285 :

Система координат МСК-11 зона 4 Зона № 2

Обозначение характерных точек границ	Содержатся в Едином государственном реестре недвижимости			Определены в ходе выполнения комплексных кадастровых работ			Метод определения координат	Формулы, примененные для расчета средней квадратической погрешности определения координат характерных точек (Mt), м, с подставленными в такие формулы значениями и итоговые (вычисленные) значения Mt, м
	координаты, м		Радиус, м	координаты, м		Радиус, м		
	X	Y	R	X	Y	R		
1	2	3	4	5	6	7	8	9
н863О	—	—	—	643 356,49	4 436 726,02	—	Метод спутниковых геодезических измерений (определений)	$\sqrt{(0,07^2 + 0,07^2)} = 0,10$
н864О	—	—	—	643 356,38	4 436 732,94	—		
н865О	—	—	—	643 348,13	4 436 732,70	—		
н866О	—	—	—	643 348,35	4 436 725,71	—		
н863О	—	—	—	643 356,49	4 436 726,02	—		

2. Сведения о характеристиках объекта недвижимости с кадастровым номером 11:05:0201011:285 :

№ п/п	Наименование характеристики	Значение характеристики
1	2	3
1.	Вид объекта недвижимости	Здание
2.	Ранее присвоенный государственный учетный номер (инвентарный) здания, сооружения, объекта незавершенного строительства	—
3.	Кадастровый номер земельного участка (земельных участков), в границах которого (которых) расположены здание, сооружение, объект незавершенного строительства	11:05:0201011:64
4.	Уникальный учетный номер кадастрового квартала, в границах которого расположены здание, сооружение, объект незавершенного строительства	11:05:0201011
5.	Адрес здания, сооружения, объекта незавершенного строительства	—
5.1.	Сведения о местоположении здания, сооружения, объекта незавершенного строительства (при отсутствии адреса) в структурированном в соответствии с федеральной информационной адресной системой виде	Российская Федерация, Республика Коми, Сыктывкар г, Эжвинская ул, д 3/5
5.2.	Дополнительные сведения о местоположении	—
6.	Иные сведения	—

3. Пояснения к сведениям об объекте недвижимости с кадастровым номером 11:05:0201011:285 :

1.	—
----	---

1. Сведения о характерных точках контура объекта недвижимости с кадастровым номером 11:05:0201011:286 :

Система координат		МСК-11 зона 4					Зона №		2
Обозначение характерных точек границ	Содержатся в Едином государственном реестре недвижимости			Определены в ходе выполнения комплексных кадастровых работ			Метод определения координат	Формулы, примененные для расчета средней квадратической погрешности определения координат характерных точек (Mt), м, с подставленными в такие формулы значениями и итоговые (вычисленные) значения Mt, м	
	координаты, м		Радиус, м	координаты, м		Радиус, м			
	X	Y	R	X	Y	R			
1	2	3	4	5	6	7	8	9	
н9030	—	—	—	643 352,25	4 436 718,40	—	Метод спутниковых геодезических измерений (определений)	$\sqrt{(0,07^2 + 0,07^2)} = 0,10$	

1	2	3	4	5	6	7	8	9
н9040	—	—	—	643 352,86	4 436 704,66	—	Метод спутниковых геодезических измерений (определений)	$\sqrt{(0,07^2 + 0,07^2)} = 0,10$
н9050	—	—	—	643 411,17	4 436 707,26	—		
н9060	—	—	—	643 411,17	4 436 714,09	—		
н9070	—	—	—	643 415,63	4 436 714,09	—		
н9080	—	—	—	643 415,63	4 436 721,23	—		
н9030	—	—	—	643 352,25	4 436 718,40	—		

2. Сведения о характеристиках объекта недвижимости с кадастровым номером 11:05:0201011:286 :

№ п/п	Наименование характеристики	Значение характеристики
1	2	3
1.	Вид объекта недвижимости	Здание
2.	Ранее присвоенный государственный учетный номер (инвентарный) здания, сооружения, объекта незавершенного строительства	—
3.	Кадастровый номер земельного участка (земельных участков), в границах которого (которых) расположены здание, сооружение, объект незавершенного строительства	11:05:0201011:64
4.	Уникальный учетный номер кадастрового квартала, в границах которого расположены здание, сооружение, объект незавершенного строительства	11:05:0201011
5.	Адрес здания, сооружения, объекта незавершенного строительства	—
5.1.	Сведения о местоположении здания, сооружения, объекта незавершенного строительства (при отсутствии адреса) в структурированном в соответствии с федеральной информационной адресной системой виде	Российская Федерация, Республика Коми, Сыктывкар г, Эжвинская ул, д 3/4
5.2.	Дополнительные сведения о местоположении	—
6.	Иные сведения	—

3. Пояснения к сведениям об объекте недвижимости с кадастровым номером 11:05:0201011:286 :

1.	—
----	---

1. Сведения о характерных точках контура объекта недвижимости с кадастровым номером 11:05:0201011:287 :

Система координат		МСК-11 зона 4					Зона № <u>2</u>	
Обозначение характерных точек границ	Содержатся в Едином государственном реестре недвижимости			Определены в ходе выполнения комплексных кадастровых работ			Метод определения координат	Формулы, примененные для расчета средней квадратической погрешности определения координат характерных точек (Mt), м, с подставленными в такие формулы значениями и итоговые (вычисленные) значения Mt, м
	координаты, м		Радиус, м	координаты, м		Радиус, м		
	X	Y	R	X	Y	R		
1	2	3	4	5	6	7	8	9
н9020	—	—	—	643 431,81	4 436 605,82	—	Метод спутниковых геодезических измерений (определений)	$\sqrt{(0,07^2 + 0,07^2)} = 0,10$
н9010	—	—	—	643 427,20	4 436 605,63	—		
н9090	—	—	—	643 428,12	4 436 582,97	—		
н9100	—	—	—	643 367,32	4 436 580,50	—		
н9110	—	—	—	643 368,03	4 436 563,05	—		
н9120	—	—	—	643 433,44	4 436 565,71	—		
н9020	—	—	—	643 431,81	4 436 605,82	—		

2. Сведения о характеристиках объекта недвижимости с кадастровым номером 11:05:0201011:287 :

№ п/п	Наименование характеристики	Значение характеристики
1	2	3
1.	Вид объекта недвижимости	Здание
2.	Ранее присвоенный государственный учетный номер (инвентарный) здания, сооружения, объекта незавершенного строительства	—
3.	Кадастровый номер земельного участка (земельных участков), в границах которого (которых) расположены здание, сооружение, объект незавершенного строительства	11:05:0201011:64

1	2	3
4.	Уникальный учетный номер кадастрового квартала, в границах которого расположены здание, сооружение, объект незавершенного строительства	11:05:0201011
5.	Адрес здания, сооружения, объекта незавершенного строительства	—
5.1.	Сведения о местоположении здания, сооружения, объекта незавершенного строительства (при отсутствии адреса) в структурированном в соответствии с федеральной информационной адресной системой виде	Российская Федерация, Республика Коми, Сыктывкар г, Эжвинская ул, д 3/1
5.2.	Дополнительные сведения о местоположении	—
6.	Иные сведения	—

3. Пояснения к сведениям об объекте недвижимости с кадастровым номером 11:05:0201011:287 :

1. —

1. Сведения о характерных точках контура объекта недвижимости с кадастровым номером 11:05:0201011:288 :

Система координат МСК-11 зона 4 Зона № 2

Обозначение характерных точек границ	Содержатся в Едином государственном реестре недвижимости			Определены в ходе выполнения комплексных кадастровых работ			Метод определения координат	Формулы, примененные для расчета средней квадратической погрешности определения координат характерных точек (Mt), м, с подставленными в такие формулы значениями и итоговые (вычисленные) значения Mt, м
	координаты, м		Радиус, м	координаты, м		Радиус, м		
	X	Y	R	X	Y	R		
1	2	3	4	5	6	7	8	9
н10500	—	—	—	643 708,78	4 436 772,73	—	Метод спутниковых геодезических измерений (определений)	$\sqrt{(0,07^2 + 0,07^2)} = 0,10$
н10510	—	—	—	643 709,89	4 436 774,79	—		
н10520	—	—	—	643 707,43	4 436 776,12	—		
н10530	—	—	—	643 706,32	4 436 774,06	—		
н10500	—	—	—	643 708,78	4 436 772,73	—		

2. Сведения о характеристиках объекта недвижимости с кадастровым номером 11:05:0201011:288 :

№ п/п	Наименование характеристики	Значение характеристики
1	2	3
1.	Вид объекта недвижимости	Здание
2.	Ранее присвоенный государственный учетный номер (инвентарный) здания, сооружения, объекта незавершенного строительства	—
3.	Кадастровый номер земельного участка (земельных участков), в границах которого (которых) расположены здание, сооружение, объект незавершенного строительства	11:05:0201011:531
4.	Уникальный учетный номер кадастрового квартала, в границах которого расположены здание, сооружение, объект незавершенного строительства	11:05:0201011
5.	Адрес здания, сооружения, объекта незавершенного строительства	—
5.1.	Сведения о местоположении здания, сооружения, объекта незавершенного строительства (при отсутствии адреса) в структурированном в соответствии с федеральной информационной адресной системой виде	Российская Федерация, Республика Коми, Сыктывкар г, Эжвинская ул, д 1А
5.2.	Дополнительные сведения о местоположении	—
6.	Иные сведения	—

3. Пояснения к сведениям об объекте недвижимости с кадастровым номером 11:05:0201011:288 :

1.	—
----	---

1. Сведения о характерных точках контура объекта недвижимости с кадастровым номером 11:05:0201011:289 :

Система координат		<u>МСК-11 зона 4</u>					Зона № <u>2</u>	
Обозначение характерных точек границ	Содержатся в Едином государственном реестре недвижимости			Определены в ходе выполнения комплексных кадастровых работ			Метод определения координат	Формулы, примененные для расчета средней квадратической погрешности определения координат характерных точек (Mt), м, с подставленными в такие формулы значениями и итоговые (вычисленные) значения Mt, м
	координаты, м		Радиус, м	координаты, м		Радиус, м		
	X	Y	R	X	Y	R		
1	2	3	4	5	6	7	8	9
н8670	—	—	—	643 333,83	4 436 683,27	—	Метод спутниковых геодезических измерений (определений)	$\sqrt{(0,07^2 + 0,07^2)} = 0,10$

1	2	3	4	5	6	7	8	9
н8680	—	—	—	643 333,51	4 436 689,38	—	Метод спутниковых геодезических измерений (определений)	$\sqrt{(0,07^2 + 0,07^2)} = 0,10$
н8690	—	—	—	643 314,03	4 436 688,59	—		
н8700	—	—	—	643 314,02	4 436 689,93	—		
н8710	—	—	—	643 307,35	4 436 689,75	—		
н8720	—	—	—	643 307,77	4 436 679,35	—		
н8730	—	—	—	643 314,17	4 436 679,54	—		
н8740	—	—	—	643 314,13	4 436 682,13	—		
н8670	—	—	—	643 333,83	4 436 683,27	—		

2. Сведения о характеристиках объекта недвижимости с кадастровым номером 11:05:0201011:289 :

№ п/п	Наименование характеристики	Значение характеристики
1	2	3
1.	Вид объекта недвижимости	Здание
2.	Ранее присвоенный государственный учетный номер (инвентарный) здания, сооружения, объекта незавершенного строительства	—
3.	Кадастровый номер земельного участка (земельных участков), в границах которого (которых) расположены здание, сооружение, объект незавершенного строительства	11:05:0201011:64
4.	Уникальный учетный номер кадастрового квартала, в границах которого расположены здание, сооружение, объект незавершенного строительства	11:05:0201011

1	2	3
5.	Адрес здания, сооружения, объекта незавершенного строительства	—
5.1.	Сведения о местоположении здания, сооружения, объекта незавершенного строительства (при отсутствии адреса) в структурированном в соответствии с федеральной информационной адресной системой виде	Российская Федерация, Республика Коми, Сыктывкар г, Эжвинская ул, д 3/6
5.2.	Дополнительные сведения о местоположении	—
6.	Иные сведения	—

3. Пояснения к сведениям об объекте недвижимости с кадастровым номером 11:05:0201011:289 :

1.	—
----	---

1. Сведения о характерных точках контура объекта недвижимости с кадастровым номером 11:05:0201011:307 :

Система координат	<u>МСК-11 зона 4</u>	Зона №	<u>2</u>
-------------------	----------------------	--------	----------

Обозначение характерных точек границ	Содержатся в Едином государственном реестре недвижимости			Определены в ходе выполнения комплексных кадастровых работ			Метод определения координат	Формулы, примененные для расчета средней квадратической погрешности определения координат характерных точек (Mt), м, с подставленными в такие формулы значениями и итоговые (вычисленные) значения Mt, м
	координаты, м		Радиус, м	координаты, м		Радиус, м		
	X	Y	R	X	Y	R		
1	2	3	4	5	6	7	8	9
н9130	—	—	—	642 593,67	4 437 185,48	—	Метод спутниковых геодезических измерений (определений)	$\sqrt{(0,07^2 + 0,07^2)} = 0,10$
н9140	—	—	—	642 588,72	4 437 187,22	—		
н9150	—	—	—	642 589,62	4 437 189,80	—		
н9160	—	—	—	642 585,44	4 437 191,27	—		
н9170	—	—	—	642 584,53	4 437 188,69	—		
н9180	—	—	—	642 578,70	4 437 191,20	—		
н9190	—	—	—	642 566,05	4 437 156,46	—		

1	2	3	4	5	6	7	8	9
н9200	—	—	—	642 569,54	4 437 155,19	—	Метод спутниковых геодезических измерений (определений)	$\sqrt{(0,07^2 + 0,07^2)} = 0,10$
н9210	—	—	—	642 568,45	4 437 152,18	—		
н9220	—	—	—	642 576,55	4 437 149,23	—		
н9230	—	—	—	642 577,44	4 437 151,68	—		
н9240	—	—	—	642 580,91	4 437 150,41	—		
н9250	—	—	—	642 586,28	4 437 164,43	—		
н9260	—	—	—	642 589,06	4 437 163,36	—		
н9270	—	—	—	642 591,67	4 437 170,17	—		
н9280	—	—	—	642 588,70	4 437 171,31	—		
н9130	—	—	—	642 593,67	4 437 185,48	—		

2. Сведения о характеристиках объекта недвижимости с кадастровым номером 11:05:0201011:307 :

№ п/п	Наименование характеристики	Значение характеристики
1	2	3
1.	Вид объекта недвижимости	Здание
2.	Ранее присвоенный государственный учетный номер (инвентарный) здания, сооружения, объекта незавершенного строительства	—
3.	Кадастровый номер земельного участка (земельных участков), в границах которого (которых) расположены здание, сооружение, объект незавершенного строительства	11:05:0201011:1
4.	Уникальный учетный номер кадастрового квартала, в границах которого расположены здание, сооружение, объект незавершенного строительства	11:05:0201011

1	2	3
5.	Адрес здания, сооружения, объекта незавершенного строительства	—
5.1.	Сведения о местоположении здания, сооружения, объекта незавершенного строительства (при отсутствии адреса) в структурированном в соответствии с федеральной информационной адресной системой виде	Российская Федерация, Республика Коми, Сыктывкар г, Островского ул, д 50
5.2.	Дополнительные сведения о местоположении	—
6.	Иные сведения	—

3. Пояснения к сведениям об объекте недвижимости с кадастровым номером 11:05:0201011:307 :

1.	—
----	---

1. Сведения о характерных точках контура объекта недвижимости с кадастровым номером 11:05:0201011:330 :

Система координат	<u>МСК-11 зона 4</u>	Зона №	<u>2</u>
-------------------	----------------------	--------	----------

Обозначение характерных точек границ	Содержатся в Едином государственном реестре недвижимости			Определены в ходе выполнения комплексных кадастровых работ			Метод определения координат	Формулы, примененные для расчета средней квадратической погрешности определения координат характерных точек (Mt), м, с подставленными в такие формулы значениями и итоговые (вычисленные) значения Mt, м
	координаты, м		Радиус, м	координаты, м		Радиус, м		
	X	Y	R	X	Y	R		
1	2	3	4	5	6	7	8	9
н8750	—	—	—	643 485,27	4 436 623,62	—	Метод спутниковых геодезических измерений (определений)	$\sqrt{(0,07^2 + 0,07^2)} = 0,10$
н8760	—	—	—	643 485,21	4 436 629,71	—		
н8770	—	—	—	643 478,00	4 436 629,68	—		
н8780	—	—	—	643 478,04	4 436 623,62	—		
н8750	—	—	—	643 485,27	4 436 623,62	—		

2. Сведения о характеристиках объекта недвижимости с кадастровым номером 11:05:0201011:330 :

№ п/п	Наименование характеристики	Значение характеристики
1	2	3
1.	Вид объекта недвижимости	Здание

1	2	3
2.	Ранее присвоенный государственный учетный номер (инвентарный) здания, сооружения, объекта незавершенного строительства	—
3.	Кадастровый номер земельного участка (земельных участков), в границах которого (которых) расположены здание, сооружение, объект незавершенного строительства	11:05:0201011:64
4.	Уникальный учетный номер кадастрового квартала, в границах которого расположены здание, сооружение, объект незавершенного строительства	11:05:0201011
5.	Адрес здания, сооружения, объекта незавершенного строительства	—
5.1.	Сведения о местоположении здания, сооружения, объекта незавершенного строительства (при отсутствии адреса) в структурированном в соответствии с федеральной информационной адресной системой виде	Российская Федерация, Республика Коми, Сыктывкар г, Эжвинская ул, д 3/2
5.2.	Дополнительные сведения о местоположении	—
6.	Иные сведения	—

3. Пояснения к сведениям об объекте недвижимости с кадастровым номером 11:05:0201011:330 :

1.	—
----	---

1. Сведения о характерных точках контура объекта недвижимости с кадастровым номером 11:05:0201011:345 :

Система координат		МСК-11 зона 4					Зона № <u>2</u>	
Обозначение характерных точек границ	Содержатся в Едином государственном реестре недвижимости			Определены в ходе выполнения комплексных кадастровых работ			Метод определения координат	Формулы, примененные для расчета средней квадратической погрешности определения координат характерных точек (Mt), м, с подставленными в такие формулы значениями и итоговые (вычисленные) значения Mt, м
	координаты, м		Радиус, м	координаты, м		Радиус, м		
	X	Y	R	X	Y	R		
1	2	3	4	5	6	7	8	9
н11880	—	—	—	643 788,76	4 436 921,13	—	Метод спутниковых геодезических измерений (определений)	$\sqrt{(0,07^2 + 0,07^2)} = 0,10$
н11890	—	—	—	643 791,52	4 436 926,62	—		
н11900	—	—	—	643 660,38	4 436 992,92	—		

1	2	3	4	5	6	7	8	9
н1191О	—	—	—	643 657,73	4 436 987,31	—	Метод спутниковых геодезических измерений (определений)	$\sqrt{(0,07^2 + 0,07^2)} = 0,10$
н1188О	—	—	—	643 788,76	4 436 921,13	—		

2. Сведения о характеристиках объекта недвижимости с кадастровым номером 11:05:0201011:345 :

№ п/п	Наименование характеристики	Значение характеристики
1	2	3
1.	Вид объекта недвижимости	Здание
2.	Ранее присвоенный государственный учетный номер (инвентарный) здания, сооружения, объекта незавершенного строительства	—
3.	Кадастровый номер земельного участка (земельных участков), в границах которого (которых) расположены здание, сооружение, объект незавершенного строительства	11:05:0201011:73
4.	Уникальный учетный номер кадастрового квартала, в границах которого расположены здание, сооружение, объект незавершенного строительства	11:05:0201011
5.	Адрес здания, сооружения, объекта незавершенного строительства	—
5.1.	Сведения о местоположении здания, сооружения, объекта незавершенного строительства (при отсутствии адреса) в структурированном в соответствии с федеральной информационной адресной системой виде	Российская Федерация, Республика Коми, Сыктывкар г, Островского ул, д 23
5.2.	Дополнительные сведения о местоположении	ГСК "Лада-2"
6.	Иные сведения	—

3. Пояснения к сведениям об объекте недвижимости с кадастровым номером 11:05:0201011:345 :

1.	—
----	---

1. Сведения о характерных точках контура объекта недвижимости с кадастровым номером 11:05:0201011:539 :

Система координат		МСК-11 зона 4					Зона № <u>2</u>	
Обозначение характерных точек границ	Содержатся в Едином государственном реестре недвижимости			Определены в ходе выполнения комплексных кадастровых работ			Метод определения координат	Формулы, примененные для расчета средней квадратической погрешности определения координат характерных точек (Mt), м, с подставленными в такие формулы значениями и итоговые (вычисленные) значения Mt, м
	координаты, м		Радиус, м	координаты, м		Радиус, м		
	X	Y	R	X	Y	R		
1	2	3	4	5	6	7	8	9
н11840	—	—	—	643 788,01	4 436 834,11	—	Метод спутниковых геодезических измерений (определений)	$\sqrt{(0,07^2 + 0,07^2)} = 0,10$
н11850	—	—	—	643 790,72	4 436 839,13	—		
н11860	—	—	—	643 787,68	4 436 840,75	—		
н11870	—	—	—	643 784,94	4 436 835,80	—		
н11840	—	—	—	643 788,01	4 436 834,11	—		

2. Сведения о характеристиках объекта недвижимости с кадастровым номером 11:05:0201011:539 :

№ п/п	Наименование характеристики	Значение характеристики
1	2	3
1.	Вид объекта недвижимости	Здание
2.	Ранее присвоенный государственный учетный номер (инвентарный) здания, сооружения, объекта незавершенного строительства	—
3.	Кадастровый номер земельного участка (земельных участков), в границах которого (которых) расположены здание, сооружение, объект незавершенного строительства	—
4.	Уникальный учетный номер кадастрового квартала, в границах которого расположены здание, сооружение, объект незавершенного строительства	11:05:0201011

1	2	3
5.	Адрес здания, сооружения, объекта незавершенного строительства	—
5.1.	Сведения о местоположении здания, сооружения, объекта незавершенного строительства (при отсутствии адреса) в структурированном в соответствии с федеральной информационной адресной системой виде	167019, Российская Федерация, Республика Коми, Сыктывкар г, Эжвинская ул
5.2.	Дополнительные сведения о местоположении	13, ГСК "Сульфатчик", гараж №80
6.	Иные сведения	—

3. Пояснения к сведениям об объекте недвижимости с кадастровым номером 11:05:0201011:539 :

1.	—
----	---

1. Сведения о характерных точках контура объекта недвижимости с кадастровым номером 11:05:0201011:89 :

Система координат	<u>МСК-11 зона 4</u>	Зона №	<u>2</u>
-------------------	----------------------	--------	----------

Обозначение характерных точек границ	Содержатся в Едином государственном реестре недвижимости			Определены в ходе выполнения комплексных кадастровых работ			Метод определения координат	Формулы, примененные для расчета средней квадратической погрешности определения координат характерных точек (Mt), м, с подставленными в такие формулы значениями и итоговые (вычисленные) значения Mt, м
	координаты, м		Радиус, м	координаты, м		Радиус, м		
	X	Y	R	X	Y	R		
1	2	3	4	5	6	7	8	9
н9610	—	—	—	643 583,87	4 437 130,89	—	Метод спутниковых геодезических измерений (определений)	$\sqrt{(0,07^2 + 0,07^2)} = 0,10$
н9620	—	—	—	643 645,85	4 437 102,40	—		
н9630	—	—	—	643 650,80	4 437 113,59	—		
н9640	—	—	—	643 588,97	4 437 141,95	—		
н9610	—	—	—	643 583,87	4 437 130,89	—		

2. Сведения о характеристиках объекта недвижимости с кадастровым номером 11:05:0201011:89 :

№ п/п	Наименование характеристики	Значение характеристики
1	2	3
1.	Вид объекта недвижимости	Здание

1	2	3
2.	Ранее присвоенный государственный учетный номер (инвентарный) здания, сооружения, объекта незавершенного строительства	—
3.	Кадастровый номер земельного участка (земельных участков), в границах которого (которых) расположены здание, сооружение, объект незавершенного строительства	—
4.	Уникальный учетный номер кадастрового квартала, в границах которого расположены здание, сооружение, объект незавершенного строительства	11:05:0201011
5.	Адрес здания, сооружения, объекта незавершенного строительства	—
5.1.	Сведения о местоположении здания, сооружения, объекта незавершенного строительства (при отсутствии адреса) в структурированном в соответствии с федеральной информационной адресной системой виде	Российская Федерация, Республика Коми, Сыктывкар г, Ухтинское ш, д 1
5.2.	Дополнительные сведения о местоположении	ГСК "Союз"
6.	Иные сведения	—

3. Пояснения к сведениям об объекте недвижимости с кадастровым номером 11:05:0201011:89 :

1.	—
----	---

1. Сведения о характерных точках контура объекта недвижимости с кадастровым номером 11:05:0201011:96 :

Система координат		МСК-11 зона 4					Зона № <u>2</u>	
Обозначение характерных точек границ	Содержатся в Едином государственном реестре недвижимости			Определены в ходе выполнения комплексных кадастровых работ			Метод определения координат	Формулы, примененные для расчета средней квадратической погрешности определения координат характерных точек (Mt), м, с подставленными в такие формулы значениями и итоговые (вычисленные) значения Mt, м
	координаты, м		Радиус, м	координаты, м		Радиус, м		
	X	Y	R	X	Y	R		
1	2	3	4	5	6	7	8	9
н10540	—	—	—	643 575,10	4 436 858,57	—	Метод спутниковых геодезических измерений (определений)	$\sqrt{(0,07^2 + 0,07^2)} = 0,10$
н10550	—	—	—	643 573,97	4 436 845,10	—		
н10770	—	—	—	643 593,78	4 436 844,15	—		

1	2	3	4	5	6	7	8	9
н10760	—	—	—	643 594,45	4 436 850,27	—	Метод спутниковых геодезических измерений (определений)	$\sqrt{(0,07^2 + 0,07^2)} = 0,10$
н10560	—	—	—	643 599,82	4 436 850,17	—		
н10570	—	—	—	643 599,59	4 436 847,57	—		
н10580	—	—	—	643 606,86	4 436 847,09	—		
н10590	—	—	—	643 610,62	4 436 914,79	—		
н10600	—	—	—	643 593,16	4 436 915,71	—		
н10610	—	—	—	643 591,22	4 436 878,41	—		
н10620	—	—	—	643 601,87	4 436 877,76	—		
н10630	—	—	—	643 600,81	4 436 857,34	—		
н10540	—	—	—	643 575,10	4 436 858,57	—		

2. Сведения о характеристиках объекта недвижимости с кадастровым номером 11:05:0201011:96 :

№ п/п	Наименование характеристики	Значение характеристики
1	2	3
1.	Вид объекта недвижимости	Здание
2.	Ранее присвоенный государственный учетный номер (инвентарный) здания, сооружения, объекта незавершенного строительства	—
3.	Кадастровый номер земельного участка (земельных участков), в границах которого (которых) расположены здание, сооружение, объект незавершенного строительства	11:05:0201011:531
4.	Уникальный учетный номер кадастрового квартала, в границах которого расположены здание, сооружение, объект незавершенного строительства	11:05:0201011

1	2	3
5.	Адрес здания, сооружения, объекта незавершенного строительства	—
5.1.	Сведения о местоположении здания, сооружения, объекта незавершенного строительства (при отсутствии адреса) в структурированном в соответствии с федеральной информационной адресной системой виде	Российская Федерация, Республика Коми, Сыктывкар г, Эжвинская ул, д 1а
5.2.	Дополнительные сведения о местоположении	—
6.	Иные сведения	—

3. Пояснения к сведениям об объекте недвижимости с кадастровым номером 11:05:0201011:96 :

1.	—
----	---

1. Сведения о характерных точках контура объекта недвижимости с кадастровым номером 11:05:0201011:97 :

Система координат	<u>МСК-11 зона 4</u>	Зона №	<u>2</u>
-------------------	----------------------	--------	----------

Обозначение характерных точек границ	Содержатся в Едином государственном реестре недвижимости			Определены в ходе выполнения комплексных кадастровых работ			Метод определения координат	Формулы, примененные для расчета средней квадратической погрешности определения координат характерных точек (Mt), м, с подставленными в такие формулы значениями и итоговые (вычисленные) значения Mt, м
	координаты, м		Радиус, м	координаты, м		Радиус, м		
	X	Y	R	X	Y	R		
1	2	3	4	5	6	7	8	9
н10640	—	—	—	643 529,06	4 436 813,33	—	Метод спутниковых геодезических измерений (определений)	$\sqrt{(0,07^2 + 0,07^2)} = 0,10$
н10650	—	—	—	643 542,01	4 436 813,19	—		
н10660	—	—	—	643 547,93	4 436 911,75	—		
н10670	—	—	—	643 534,97	4 436 912,56	—		
н10680	—	—	—	643 533,34	4 436 880,50	—		
н10690	—	—	—	643 537,21	4 436 880,30	—		
н10700	—	—	—	643 536,67	4 436 871,78	—		

1	2	3	4	5	6	7	8	9
н10710	—	—	—	643 532,89	4 436 871,94	—	Метод спутниковых геодезических измерений (определений)	$\sqrt{(0,07^2 + 0,07^2)} = 0,10$
н10720	—	—	—	643 531,57	4 436 853,13	—		
н10730	—	—	—	643 535,30	4 436 852,91	—		
н10740	—	—	—	643 534,87	4 436 845,46	—		
н10750	—	—	—	643 530,94	4 436 845,69	—		
н10640	—	—	—	643 529,06	4 436 813,33	—		

2. Сведения о характеристиках объекта недвижимости с кадастровым номером 11:05:0201011:97 :

№ п/п	Наименование характеристики	Значение характеристики
1	2	3
1.	Вид объекта недвижимости	Здание
2.	Ранее присвоенный государственный учетный номер (инвентарный) здания, сооружения, объекта незавершенного строительства	—
3.	Кадастровый номер земельного участка (земельных участков), в границах которого (которых) расположены здание, сооружение, объект незавершенного строительства	11:05:0201011:531
4.	Уникальный учетный номер кадастрового квартала, в границах которого расположены здание, сооружение, объект незавершенного строительства	11:05:0201011
5.	Адрес здания, сооружения, объекта незавершенного строительства	—
5.1.	Сведения о местоположении здания, сооружения, объекта незавершенного строительства (при отсутствии адреса) в структурированном в соответствии с федеральной информационной адресной системой виде	Российская Федерация, Республика Коми, Сыктывкар г, Эжвинская ул, д. 1а
5.2.	Дополнительные сведения о местоположении	—
6.	Иные сведения	—

3. Пояснения к сведениям об объекте недвижимости с кадастровым номером 11:05:0201011:97 :

1.	—
----	---

1. Сведения о характерных точках контура объекта недвижимости с кадастровым номером 11:05:0201011:98 :

Система координат		МСК-11 зона 4					Зона № <u>2</u>	
Обозначение характерных точек границ	Содержатся в Едином государственном реестре недвижимости			Определены в ходе выполнения комплексных кадастровых работ			Метод определения координат	Формулы, примененные для расчета средней квадратической погрешности определения координат характерных точек (Mt), м, с подставленными в такие формулы значениями и итоговые (вычисленные) значения Mt, м
	координаты, м		Радиус, м	координаты, м		Радиус, м		
	X	Y	R	X	Y	R		
1	2	3	4	5	6	7	8	9
н10460	—	—	—	643 605,58	4 436 728,48	—	Метод спутниковых геодезических измерений (определений)	$\sqrt{(0,07^2 + 0,07^2)} = 0,10$
н10470	—	—	—	643 616,28	4 436 749,42	—		
н10480	—	—	—	643 609,76	4 436 752,72	—		
н10490	—	—	—	643 599,06	4 436 731,69	—		
н10460	—	—	—	643 605,58	4 436 728,48	—		

2. Сведения о характеристиках объекта недвижимости с кадастровым номером 11:05:0201011:98 :

№ п/п	Наименование характеристики	Значение характеристики
1	2	3
1.	Вид объекта недвижимости	Здание
2.	Ранее присвоенный государственный учетный номер (инвентарный) здания, сооружения, объекта незавершенного строительства	—
3.	Кадастровый номер земельного участка (земельных участков), в границах которого (которых) расположены здание, сооружение, объект незавершенного строительства	11:05:0201011:531
4.	Уникальный учетный номер кадастрового квартала, в границах которого расположены здание, сооружение, объект незавершенного строительства	11:05:0201011

1	2	3
5.	Адрес здания, сооружения, объекта незавершенного строительства	—
5.1.	Сведения о местоположении здания, сооружения, объекта незавершенного строительства (при отсутствии адреса) в структурированном в соответствии с федеральной информационной адресной системой виде	Российская Федерация, Республика Коми, Сыктывкар г, Эжвинская ул, д. 1а
5.2.	Дополнительные сведения о местоположении	—
6.	Иные сведения	—

3. Пояснения к сведениям об объекте недвижимости с кадастровым номером 11:05:0201011:98 :

1.	—
----	---

1. Сведения о характерных точках контура объекта недвижимости с кадастровым номером 11:05:0201011:295 :

Система координат	<u>МСК-11 зона 4</u>	Зона №	<u>2</u>
-------------------	----------------------	--------	----------

Обозначение характерных точек границ	Содержатся в Едином государственном реестре недвижимости			Определены в ходе выполнения комплексных кадастровых работ			Метод определения координат	Формулы, примененные для расчета средней квадратической погрешности определения координат характерных точек (Mt), м, с подставленными в такие формулы значениями и итоговые (вычисленные) значения Mt, м
	координаты, м		Радиус, м	координаты, м		Радиус, м		
	X	Y	R	X	Y	R		
1	2	3	4	5	6	7	8	9
н9530	—	—	—	643 655,77	4 436 558,62	—	Метод спутниковых геодезических измерений (определений)	$\sqrt{(0,07^2 + 0,07^2)} = 0,10$
н9540	—	—	—	643 655,93	4 436 560,43	—		
н9550	—	—	—	643 654,43	4 436 560,57	—		
н9560	—	—	—	643 654,27	4 436 558,75	—		
н9530	—	—	—	643 655,77	4 436 558,62	—		

2. Сведения о характеристиках объекта недвижимости с кадастровым номером 11:05:0201011:295 :

№ п/п	Наименование характеристики	Значение характеристики
1	2	3
1.	Вид объекта недвижимости	Сооружение

1	2	3
2.	Ранее присвоенный государственный учетный номер (инвентарный) здания, сооружения, объекта незавершенного строительства	—
3.	Кадастровый номер земельного участка (земельных участков), в границах которого (которых) расположены здание, сооружение, объект незавершенного строительства	11:05:0201011:82
4.	Уникальный учетный номер кадастрового квартала, в границах которого расположены здание, сооружение, объект незавершенного строительства	11:05:0201011
5.	Адрес здания, сооружения, объекта незавершенного строительства	—
5.1.	Сведения о местоположении здания, сооружения, объекта незавершенного строительства (при отсутствии адреса) в структурированном в соответствии с федеральной информационной адресной системой виде	Российская Федерация, Республика Коми, Сыктывкар г, Эжвинская ул
5.2.	Дополнительные сведения о местоположении	район ул.Эжвинская
6.	Иные сведения	—
3. Пояснения к сведениям об объекте недвижимости с кадастровым номером <u>11:05:0201011:295</u> :		
1.		—

**Сведения о зданиях, сооружениях, объектах незавершенного строительства,
необходимые для исправления реестровых ошибок в сведениях об описании их местоположения**

1. Сведения о характерных точках контура _____
 вид объекта недвижимости (здание, сооружение, объект незавершенного строительства)
 с кадастровым номером _____ :

Система координат _____ Зона № _____

Обозначение характерных точек границ	Содержатся в Едином государственном реестре недвижимости			Определены в ходе выполнения комплексных кадастровых работ			Метод определения координат	Формулы, примененные для расчета средней квадратической погрешности определения координат характерных точек (Mt), м, с подставленными в такие формулы значениями и итоговые (вычисленные) значения Mt, м
	координаты, м		Радиус, м	координаты, м		Радиус, м		
	X	Y	R	X	Y	R		
1	2	3	4	5	6	7	8	9

2. Иные сведения об объекте недвижимости с кадастровым номером _____ :

1. _____

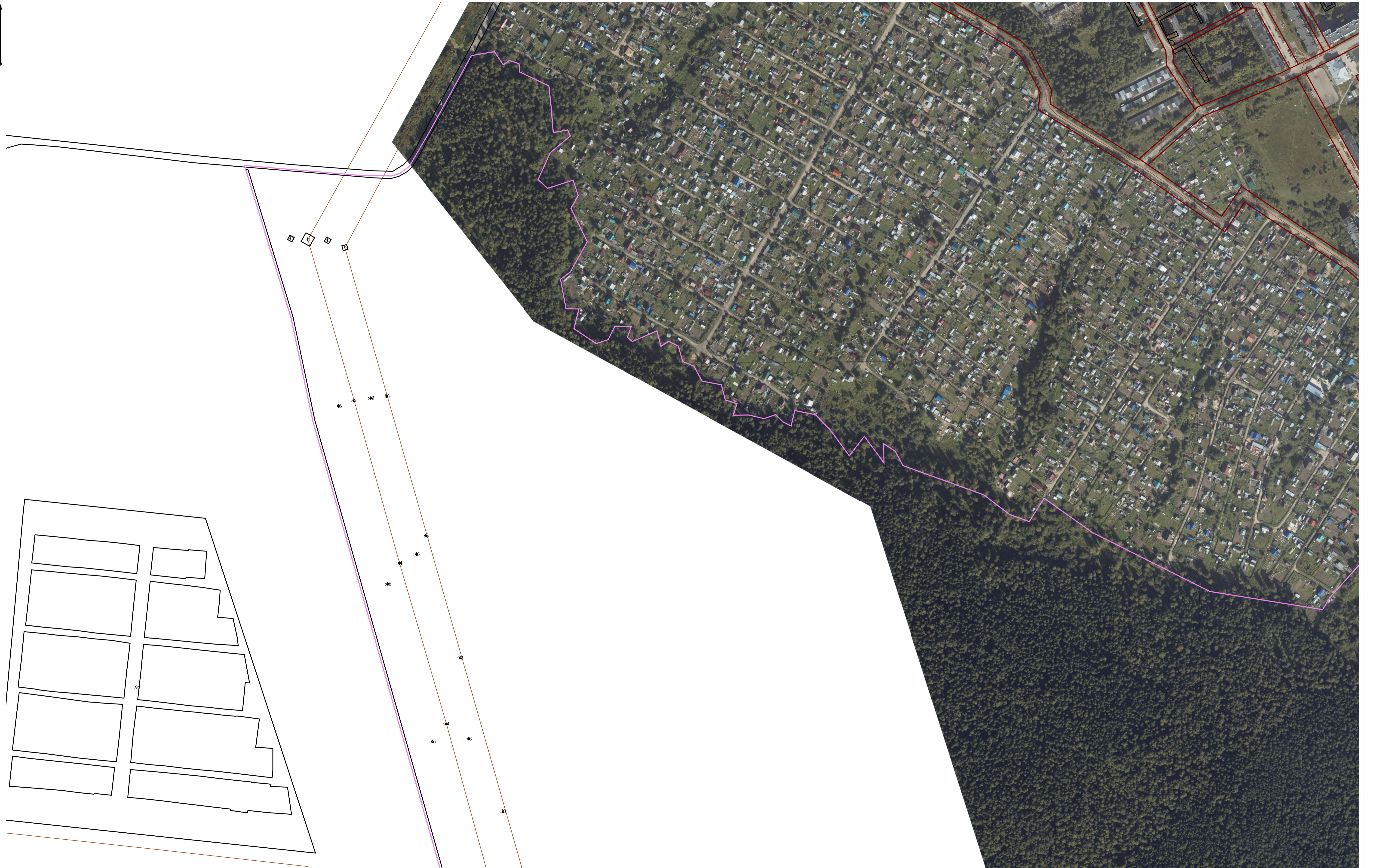
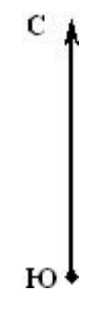
3. Пояснения к сведениям об объекте недвижимости с кадастровым номером _____ :

1. _____



Масштаб 1:4 500

- Условные обозначения:
- Существующая часть границ, сведения о которой содержатся в ЕПРН
 - Характерная точка границ, сведения о которой позволяют однозначно определить ее положение на местности
 - Граница кадастрового квартала
 - вновь образованная часть границ, сведения о которой достаточны для определения ее местоположения
 - Граница зоны с особыми условиями использования территории
 - Красные линии



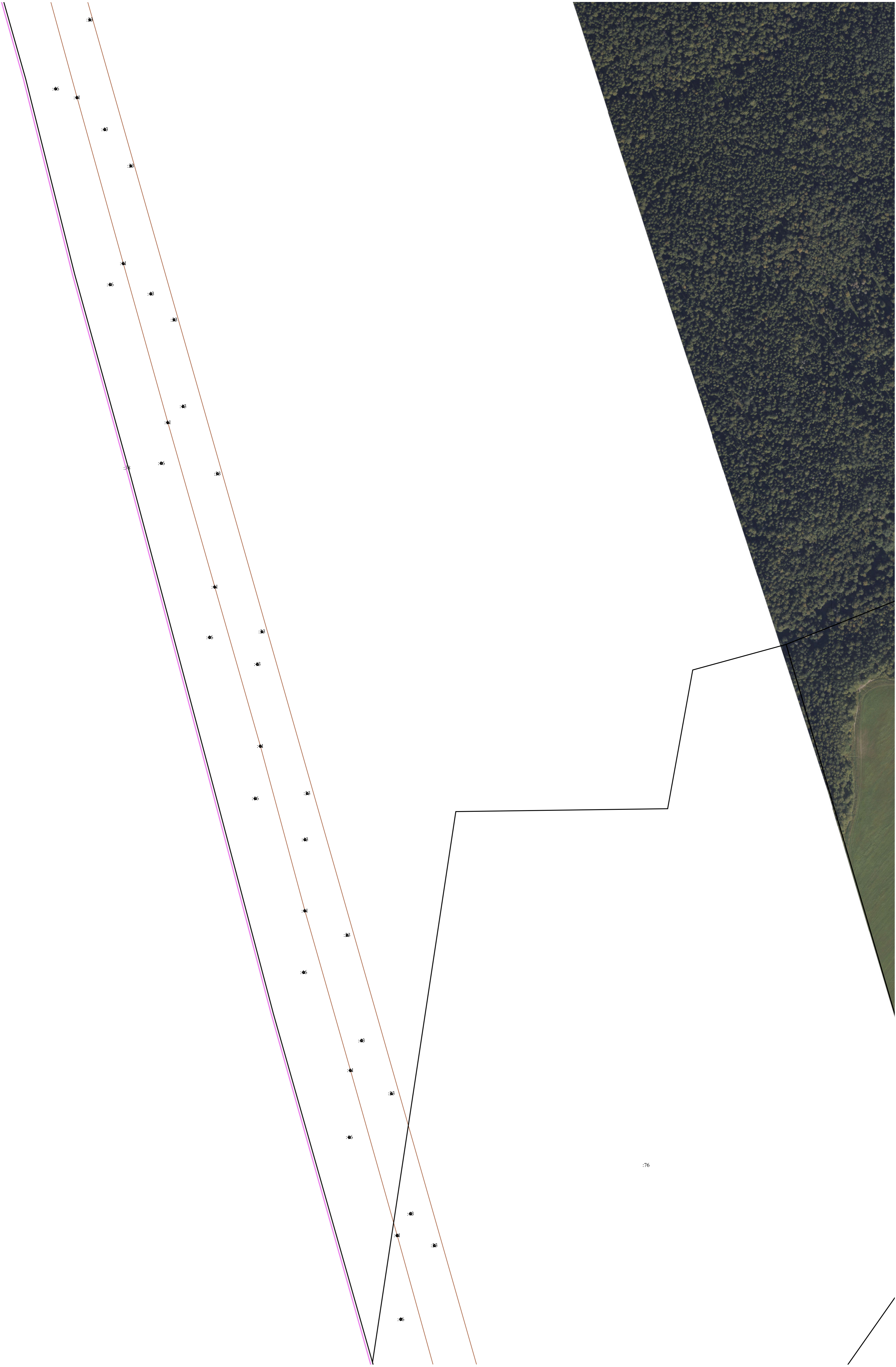
Масштаб 1:2 500

Условные обозначения:
условные обозначения представлены на листе № 1



Масштаб 1:2 500

Условные обозначения:
условные обозначения представлены на листе № 1



Масштаб 1:2 500

Условные обозначения:
условные обозначения представлены на листе № 1

:76